

MOTOBÉCANE

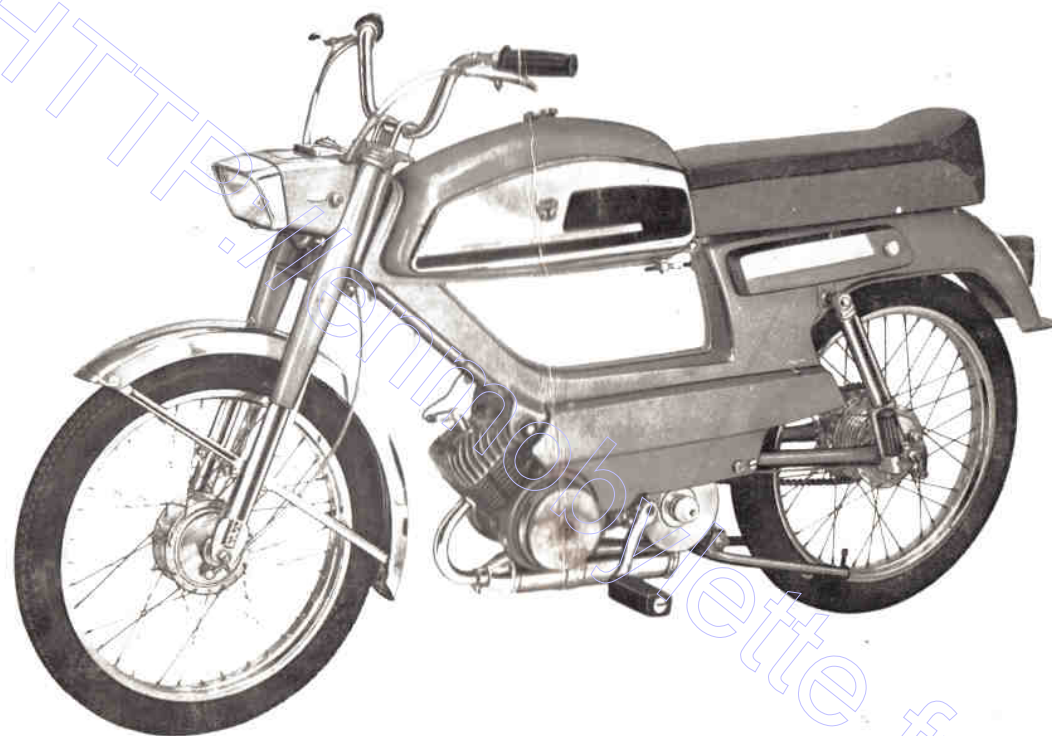


MOTOCONFORT



# Mobylette

PIÈCES DÉTACHÉES



**Type SP 93**

# NOTES GÉNÉRALES

## PRIX

Les prix appliqués sont en vigueur le jour de la livraison sans qu'aucune indication antérieure puisse être invoquée comme un engagement.

En conséquence, les prix portés au présent tarif ne sont donnés qu'à titre indicatif et peuvent être modifiés à tout moment sans préavis, suivant les cours de matières premières.

## EXPÉDITIONS

Sauf ordre contraire, toutes nos expéditions sont faites, compte tenu de la valeur de la marchandise, en grande vitesse ou postales suivant le mode le plus économique et le plus rapide.

- Les frais de port et emballage sont toujours à la charge du destinataire.
- Les emballages ne sont jamais repris.

Quel que soit le mode de transport utilisé, nos marchandises voyagent aux risques et périls du destinataire. Nous déclinons donc toute responsabilité en cas de perte ou avarie. **En conséquence, nous recommandons à nos clients de vérifier très attentivement leurs colis et d'en contrôler le poids avant d'en prendre livraison, afin de faire, le cas échéant, les réserves nécessaires vis-à-vis du transporteur.**

## DÉLAIS

Toute commande de pièces détachées établie correctement comme indiqué en fin de catalogue, sera livrée dans un délai très court. Toutefois, en ce qui concerne les pièces de fabrication ancienne hors-série, nous ne pouvons fixer de délai. Par ailleurs tout retard de livraison, quels qu'en soient les motifs et les conséquences pour le demandeur, ne pourra donner lieu à des dommages ou intérêts.

## RETOURS

Les marchandises en retour éventuel doivent nous être adressées **franco de port à domicile après avis préalable**. Aucune marchandise ne sera reprise sans l'indication exacte du numéro de facture.

Aucune réclamation ne sera prise en considération passé un délai de huit jours suivant la réception.

## CONDITIONS DE GARANTIE

1° La garantie de nos machines est de 6 mois, elle se limite exclusivement au remplacement ou à la remise en état à notre convenance, des pièces reconnues par notre Service Technique, comme étant défectueuses au point de vue fabrication ou défaut de matière. Cette garantie ne peut entraîner aucune responsabilité de notre part, à raison des accidents de personnes ou de choses ayant pu résulter de tels vices ou défauts.

2° Les frais de main-d'œuvre relatifs aux démontage, remontage et essais, de même ceux d'entretien et de port aller et retour restent à la charge du client. Par ailleurs, nous ne participons pas, et en aucun cas, aux frais et conséquences dus à l'immobilisation du véhicule.

3° Les échanges et les remises en état, faits au titre de la garantie, ne peuvent avoir la conséquence de prolonger la durée de celle-ci.

4° Les machines transformées, modifiées ou réparées en dehors de nos Ateliers, ou par des tiers autres que nos agents officiels perdront le bénéfice de la garantie. Il en sera de même si les instructions d'utilisation, de graissage et d'entretien mentionnées sur les notices fournies avec chaque machine, n'ont pas été suivies.

5° En ce qui concerne les organes et accessoires qui ne sont pas de notre fabrication, la garantie se limite intégralement à celle du fournisseur intéressé.

6° Les ressorts, lampes, verres et commandes (câbles et gaines) ne sont ni garantis, ni échangés.

7° Lors d'envoi de pièces ou d'organes à échanger ou à réparer sous garantie, il est nécessaire de nous indiquer :

- a) les numéros cadre et moteur de la machine.
- b) la date de mise en circulation.
- c) le kilométrage effectué.
- d) la marque et la qualité d'huile employée.

**NOTA.** -- Un manque de graissage, même momentané, soit par insuffisance, soit par emploi d'huile de mauvaise qualité, un rodage effectué en de mauvaises conditions, de même qu'une utilisation anormale de la machine, et un montage d'une ou plusieurs pièces adaptables sur la machine sont les causes principales de perte du bénéfice de la garantie.

**Nous recommandons instamment à nos clients de prendre la pièce détachée et de faire réparer leur machine exclusivement chez nos agents officiels. Par ailleurs d'exiger des pièces d'origine (à faire certifier sur les factures qui leur seront remises) car le montage d'une ou plusieurs pièces adaptables sur leur machine entraînera indiscutablement la perte totale du bénéfice de la garantie.**

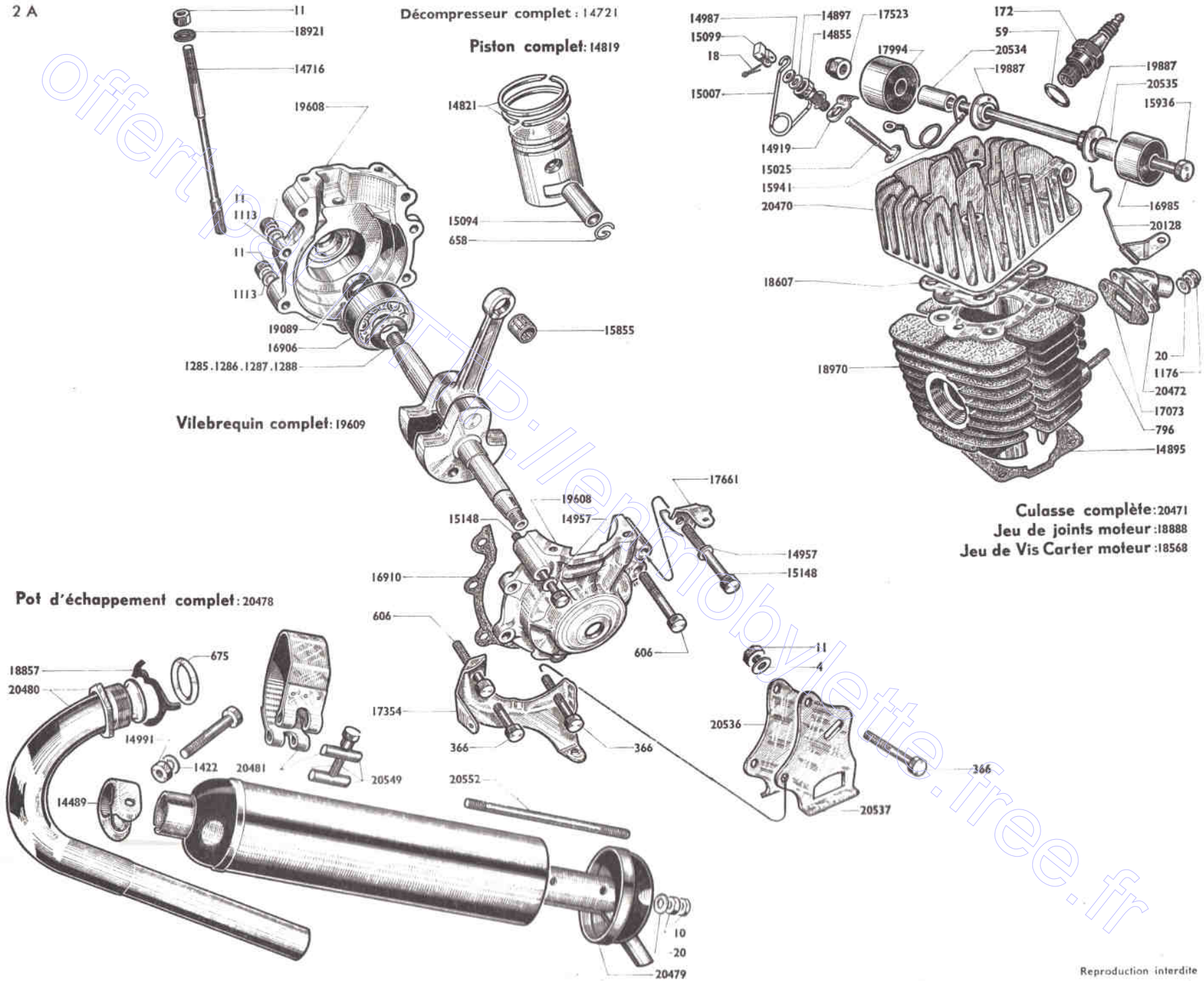
# Mobylette

## SOMMAIRE

### Type SP 93

DÉSIGNATION	PAGE	DÉSIGNATION	PAGE
Moteur - Fixation - Échappement .....	2 A	Guidon - Poignée tournante - Commandes ..	9 A
Changement de vitesses .....	3 A	Cadre - Réservoir - Béquille - Garde-boue	
Robinet et Carburateur AR 2-13 - régl. 726 ..	4 A	Carters - Bras AR oscillant - Robinet essence	10 A
Boîte Relais .....	5 A	Selle biplace - Boulonnerie cycle .....	
Plan de visserie - Carters - Fixation - Mani- veller - Pédales .....	6 A	Roue et moyeu avant "PRIOR" .....	11 A
Fourche télescopique - Jeu de direction .....	7 A	Moyeu arrière "PRIOR" .....	12 A
Volant magnétique 8 watts .....	8 A	Éclairage - Timbrelec .....	13 A
		Compteur "HURET" et "ED" 70 kms.....	14 A

2 A

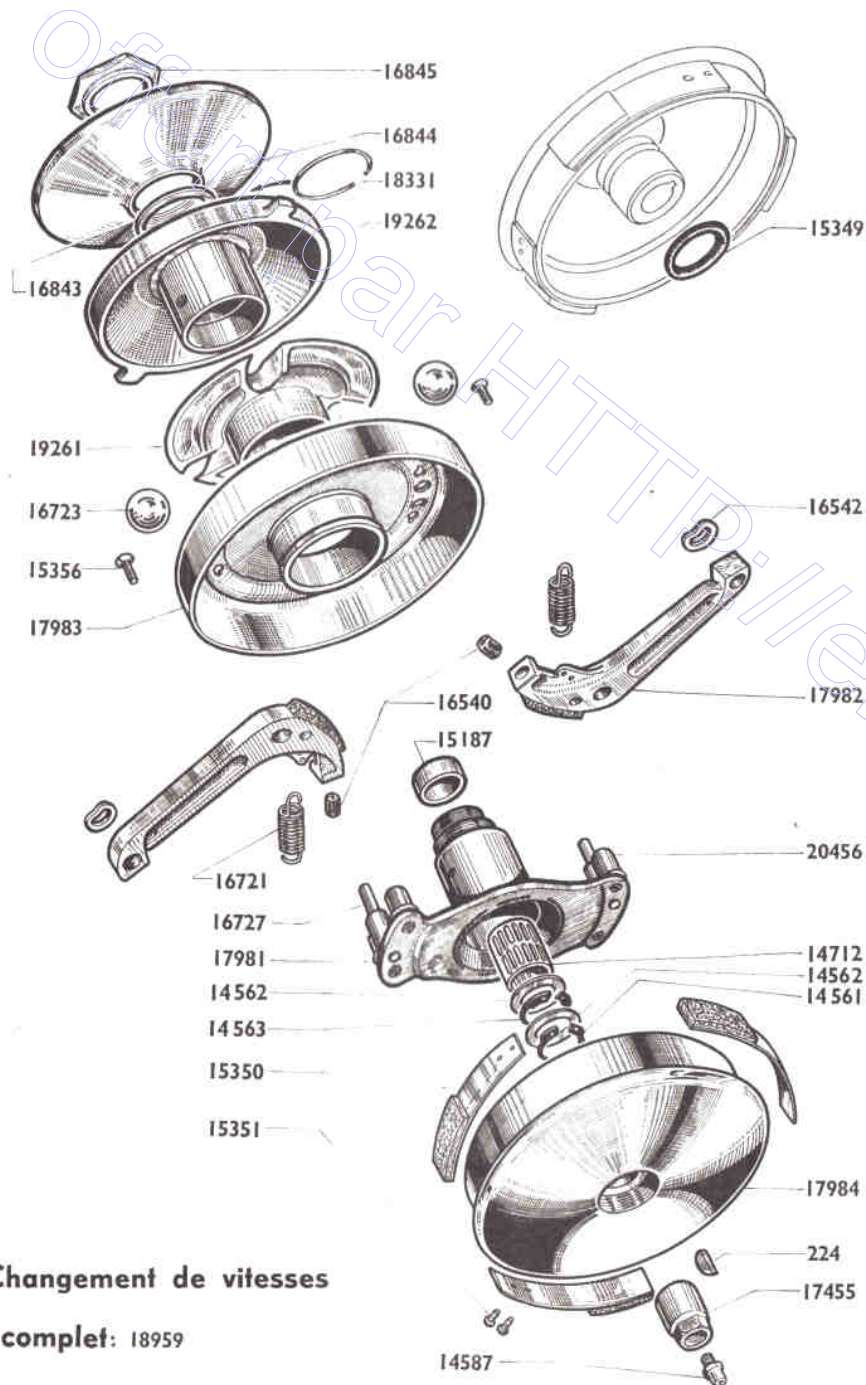


# MOBYLETTE Type SP 93

2 A

## M O T E U R - F I X A T I O N - É C H A P P E M E N T

Numéro pièces	Nbre de pièces	D É S I G N A T I O N	Prix unitaire Vente détail	Numéro Pièces	Nbre de pièces	D E S I G N A T I O N	Prix unitaire Vente détail
<b>MOTEUR</b>				17073	1	Joint de pipe admission ..... (Cond.)	
4	2	Rondelle plate $\varnothing$ 7 .....		17354	1	Patte double fix. carter de protection « DIMOBY ».	
11	10	Ecrou $\varnothing$ 7x100 ..... (Cond.)		17523	1	Ecrou « NYLSTOP » $\varnothing$ 8x100 ..... (Cond.)	
18	1	Goupille de décompresseur ..... (Cond.)		17661	1	Patte sup. carter de protection .....	
20	4	Rondelle plate $\varnothing$ 6 ..... (Cond.)		17994	1	Flexibloc articul. sup. côté droit 8x32x23,2x18	
59	1	Joint de bougie ..... (Cond.)		<b>S.E.</b>	1	Jeu de vis carter moteur .....	
172	1	Bougie de 14 <sup>m</sup> avec joint .....		18607	1	Joint de culasse .....	
366	3	Boulon de 7x100x47 ..... (Cond.)		18888	<b>S.E.</b>	Jeu de joints moteur .....	
606	2	Boulon de 7x100x35 ..... (Cond.)		18921	4	Rondelle de contact .....	
658	2	Frein d'axe de piston ..... (Cond.)		18970	<b>S.E.</b>	Cylindre avec piston cpt .....	
796	2	Goujon de pipe d'admission .....		19089	2	Joint anti fuite carter moteur (double lèvres) .....	
1113	10	Rondelle « NOMEI » $\varnothing$ 7 ..... (Cond.)		19608	1	Carter moteur avec joints d'étanchéité .....	
1176	4	Ecrou $\varnothing$ 6x100 « NYLSTOP » ..... (Cond.)		19609	1	Vilebrequin complet .....	
1285		Cale $\varnothing$ 18,9x24x1/10 .....		19887	2	Rondelle épaulée d'articul. sup. ....	
1286		Cale $\varnothing$ 18,9x24x2/10 .....		20128	1	Patte guide canalisation H.T. ....	
1287		Cale $\varnothing$ 18,9x24x3/10 .....		20470	1	Culasse nue .....	
1288		Cale $\varnothing$ 18,9x24x5/10 .....		20471	<b>S.E.</b>	Culasse avec décompresseur .....	
14716	4	Goujon assemblage cylindre et culasse ..... (Cond.)		20472	1	Tubulure d'admission .....	
14721	<b>S.E.</b>	Décompresseur complet .....		20534	1	Entretoise sup. moteur côté droit $\varnothing$ 8x12 L = 19	
14819	<b>S.E.</b>	Piston complet .....		20535	1	Entretoise sup. moteur côté gauche $\varnothing$ 8x12 L = 16	
14821	2	Segment largeur 2 mm ..... (Cond.)		20536	1	Patte inf. fix. moteur côté droit .....	
14855	1	Douille du corps de décompresseur .....		20537	1	Patte inf. fix. moteur côté gauche .....	
14895	1	Joint de cylindre ..... (Cond.)		20553	1	Plaque moteur « Motobécane » SP93 ) non représentées	
14897	1	Joint de soupape décompresseur ..... (Cond.)		20554	1	Plaque moteur « Motoconfort » SP93 ) au dessin	
14919	1	Patte d'ancrage câble décompresseur .....		<b>ÉCHAPPEMENT</b>			
14957	2	Rondelle plate $\varnothing$ 7 ..... (Cond.)		10	2	Ecrou de $\varnothing$ 8x100 ..... (Cond.)	
14987	1	Rondelle du joint de soupape ..... (Cond.)		20	1	Rondelle plate $\varnothing$ 6 ..... (Cond.)	
15007	1	Ressort de décompresseur .....		675	1	Joint d'échappement ..... (Cond.)	
15025	1	Soupape de décompresseur ..... (Cond.)		1422	1	Rondelle « NOMEI » $\varnothing$ 8 ..... (Cond.)	
15094	1	Axe de piston .....		14489	1	Collier fix. cintre sur pot .....	
15099	1	Chape de soupape .....		14991	1	Boulon fix. cintre sur pot $\varnothing$ 8x100x46 ..... (Cond.)	
15148	2	Vis de 7x125x45 .....		18857	1	Frein d'écrou d'échappement ..... (Cond.)	
15855	1	Douille d'aiguilles de pied de bielle .....		20478	<b>S.E.</b>	Pot d'échappement complet .....	
15936	1	Axe sup. fix. moteur $\varnothing$ 8x100L = 145 <sup>m</sup> (av. écrou)		20479	1	Embout sortie pot d'échappement .....	
15941	1	Fil de masse .....		20480	1	Cintre d'échappement complet .....	
16906	2	Roulement de vilebrequin 16x42x13 .....		20481	1	Collier complet fix. pot sur moteur .....	
16910	1	Joint de carter moteur .....		20549	1	Boulon avec barillet et écrou .....	
16985	1	Flexibloc articul. Sup. côté gauche 8x32x23,2x18 (Cond.)		20552	1	Tige fermeture pot $\varnothing$ 6x100x110 .....	

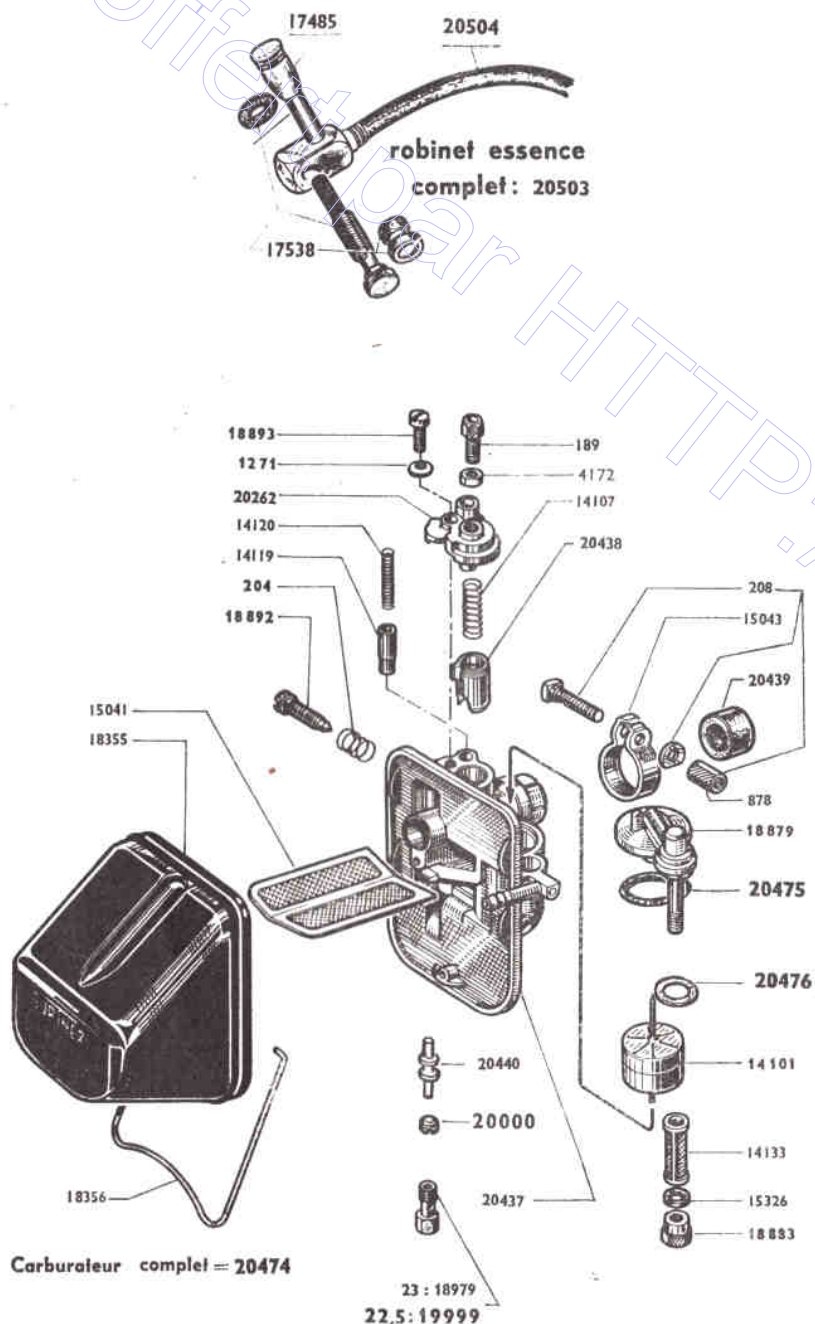
**MOBYLETTE****Type SP 93****CHANGEMENT DE VITESSES****3 billes**pour cage  $\varnothing$  37,5 - courroie de 18 x 8**AVEC "DIMOBY"****Changement de vitesses****complet: 18959**

Numéro Pièces	Nbre de pièces	DESIGNATION	Prix unitaire Vente détail
224	1	Clavette disque tambour embrayage... (Cond.)	
14561	1	Truarc extérieur $\varnothing$ 15... (Cond.)	
14562	2	Joue latérale embrayage... (Cond.)	
14563	1	Truarc intérieur $\varnothing$ 22... (Cond.)	
14587	1	Craisseur... (Cond.)	
14712	1	Cartouche d'aiguilles 15 x 19 L = 22... (Cond.)	
15187	1	Bouchon de moyeu d'embrayage... (Cond.)	
15349	1	Joint du tambour	
15350	3	Ressort avec Ferodo	
15351	6	Rivet de ressort... (Cond.)	
15356	4	Vis de fix. de la joue 4 x 75 x 14... (Cond.)	
16540	2	Butée de masselotte... (Cond.)	
16542	2	Rondelle ressort de colonnette $\varnothing$ int. = 8 <sup>mm</sup> ... (Cond.)	
16721	2	Ressort de masselotte... (Cond.)	
16723	3	Bille de variateur $\varnothing$ 13,49... (Cond.)	
16727	2	Butée de joue mobile $\varnothing$ 6L.33... (Cond.)	
16843	1	Rondelle de la joue fixe	
16844	1	Joue fixe de poulie (vissée) F.INT. = 27 x 100 (à dt.)	
16845	1	Contre-écr. blocage joue fixe $\varnothing$ 25 x 100 (à gauche)	
17455	1	Ecrou de blocage tambour $\varnothing$ 11 x 100 (à droite)	
17981	1	Moyeu d'embrayage	
17982	2	Masselotte avec garniture	
17983	1	Joue avec cloche et pare-huile	
17984	1	Tambour avec ressorts	
18331	1	Jonc de centrage... (Cond.)	
18959	S.E.	Changement de vitesse complet	
19261	1	Cage des billes (nylon) 3 billes	
19262	1	Joue mobile de poulie nue	
20456	4	Colonnette à river - long. sous collerette 12,5...	

# MOBYLETTE Type SP 93

4 A

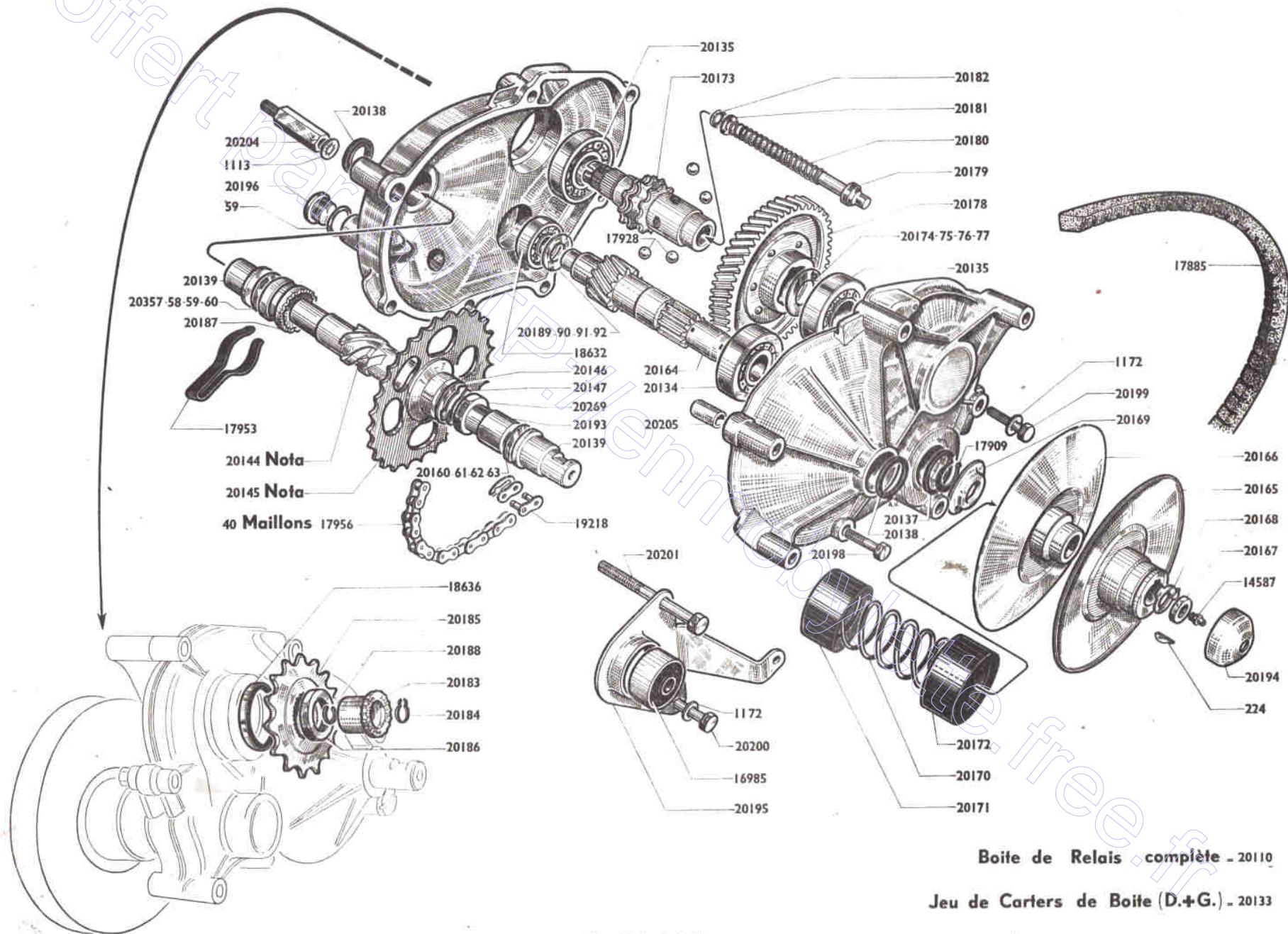
## ROBINET ET CARBURATEUR AR 2-13 - réglage 726 à diffuseur démontable



Numéro Pièces	Nbre de pièces	DESIGNATION	Prix unitaire Vente détail
<b>TUBULURE ESSENCE</b>			
15514	2	Collier de tubulure essence sur robinet.....	
20504	1	Tubulure essence caoutchouc L = 700 <sup>mm</sup> .....	
<b>ROBINET ESSENCE (Modèle à pousser)</b>			
17485	1	Bouton plastique de robinet..... (Cond.)	
17538	1	Vis avec filtre coupelle et joint fix. robinet (Cond.)	
20503	S.E.	Robinet essence complet avec fixation et tubulure	
<b>CARBURATEUR</b>			
189	1	Vis tendeur (sur chap. chambre) $\varnothing 6 \times 76$ L = 17,5 (Cond.)	
204	1	Ressort vis butée volet.....	
208	1	Boulon de collier carbu. $\varnothing 6 \times 100$ L = 21 (Cond.)	
878	1	Ecrou du boulon de collier $\varnothing 6 \times 100$ .....	
1271	1	Rondelle « BELLEVILLE » $\varnothing 5$ ..... (Cond.)	
4172	1	C. écrou vis tend. chap. chambre $\varnothing 6 \times 75$ (Cond.)	
14101	1	Flotteur.....	
14107	1	Ressort de volet des gaz.....	
14119	1	Volet de starter.....	
14120	1	Ressort de volet starter.....	
14133	1	Filtre essence.....	
15041	1	Treillis filtre du boîtier.....	
15043	1	Collier de carburateur..... (Cond.)	
15326	1	Joint de l'écrou borgne inférieur..... (Cond.)	
18355	1	Capot bakélite de filtre à air.....	
18356	1	Ressort maintien capot filtre à air..... (Cond.)	
18879	1	Couvercle de cuve.....	
18883	1	Ecrou borgne inf. fix. couvercle cuve.....	
18892	1	Vis butée de volet.....	
18893	1	Vis de chapeau chambre $\varnothing 5 \times 80$ L = 12.....	
18979	1	Gicleur de 23.....	
19999	1	Gicleur de 22,5.....	
20000	1	Bague d'étanchéité de diffuseur.....	
20262	1	Chapeau de chambre de mélange.....	
20437	1	Corps de carburateur AR 2.13 régl. 726.....	
20438	1	Volet des gaz.....	
20439	1	Bague de réduction $\varnothing 17,5 \times 19$ .....	
20440	1	Diffuseur démontable.....	
20474	S.E.	Carburateur complet AR 2.13 régl. 726.....	
20475	1	Joint de couvercle de cuve caout. $\varnothing 25$ ..... (Cond.)	
20476	1	Joint couvercle cuve papier $\varnothing 16$ ..... (Nota)	

**NOTA.** — Le joint papier 20476 n'est pas encore monté de série. Le joint caoutchouc 20475 se monte avec le joint papier N° 18880 au moment où nous imprimons, (oct. 69).

# MOBYLETTE Type SP 93





# MOBYLETTE Type SP 93

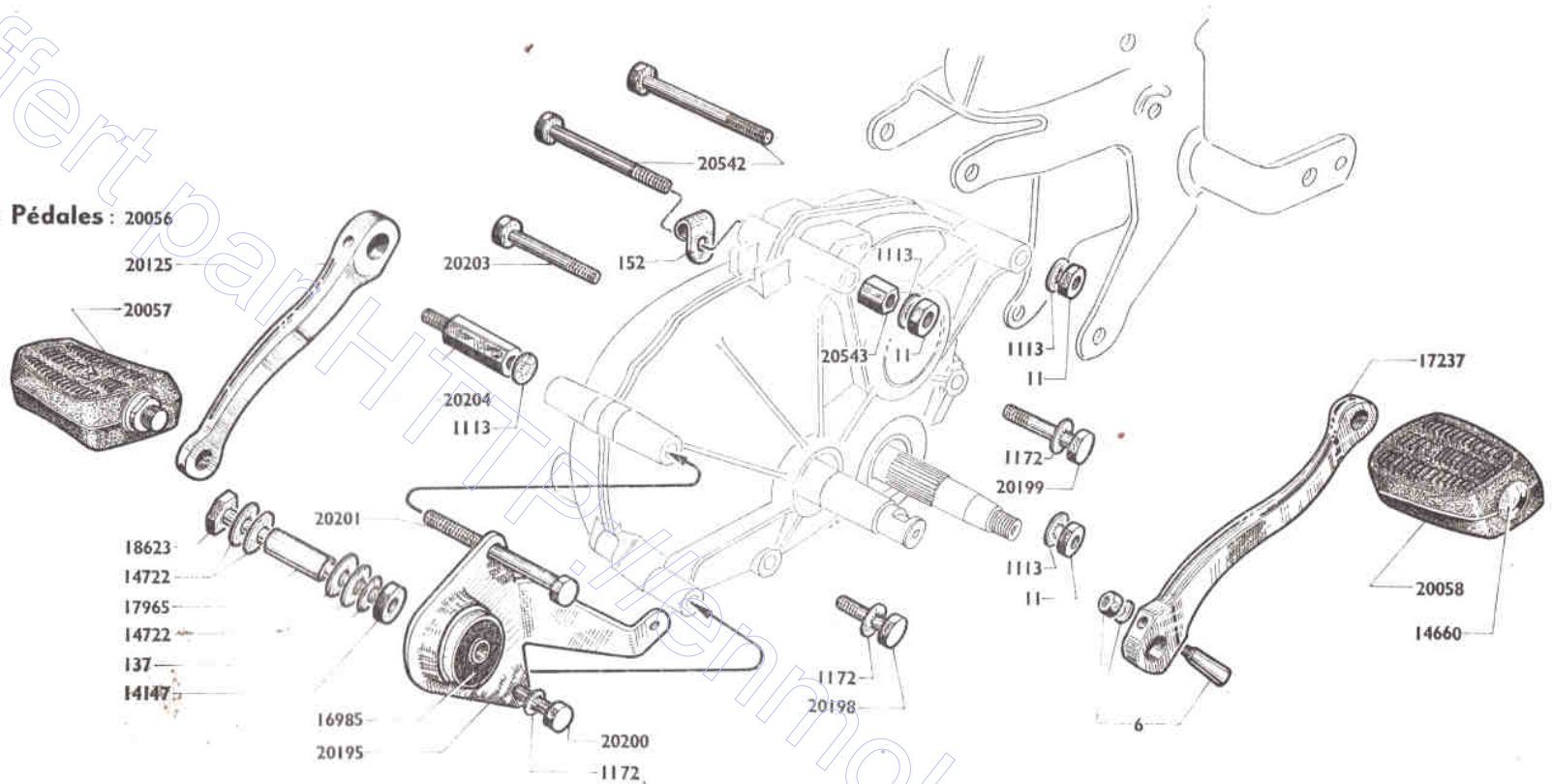
5 A

## BOITE-RELAIS

Número Pièces	Nbre de pièces	DÉSIGNATION	Prix unitaire Vente détail	Número pièces	Nbre de pièces	DESIGNATION	Prix unitaire Vente détail
59	2	Joint du bouchon de remplissage-vidange (C. 10)		20172	1	Cache ressort (nylon) $\varnothing$ ext. = 52,5%.....	
224	1	Clavette d'arbre primaire (Cond. 10)		20173	1	Arbre secondaire.....	
1113	1	Rondelle « NOMEL » $\varnothing$ 7..... (Cond. 50)		20174	1	Joue de l'arbre secondaire $\varnothing$ 20,2x30x0,8 (C. 5)	
1172	1	Rondelle « NOMEL » $\varnothing$ 6..... (Cond. 50)		20175	1	Joue de l'arbre secondaire $\varnothing$ 20,2x30x1 (C. 5)	
14587	1	Graisser de 4x75..... (Cond. 25)		20176	1	Joue de l'arbre secondaire $\varnothing$ 20,2x30x1,2 (C. 5)	
16985	1	Flexibloc $\varnothing$ 8x32x23,2x18.....		20178	1	Pignon secondaire (roue de prise directe).....	
17885	1	Courroie crantée.....		20179	1	Tige d'enclenchement.....	
17909	1	Circlips d'arbre primaire $\varnothing$ 20..... (Cond. 10)		20180	1	Ressort d'enclenchement.....	
17928	4	Bille $\varnothing$ 7..... (Cond. 20)		20181	1	Butée de ressort.....	
17953	1	Ressort d'entraînement sur baladeur.....		20182	1	Joint de la tige d'enclenchement..... (Cond. 5)	
17956	1	Chaîne primaire de 9,53x6,35x3,84 - 40 mail.....		20183	1	Bouton d'enclenchement (Nylon).....	
18632	1	Roulement (arbre primaire) 12x28x8.....		20184	1	Circlips ext. $\varnothing$ 7 (bouton d'enclenchement).....	
18636	1	Joint anti-fuite (pignon chaîne) 28x35x4.....		20185	1	Pignon de chaîne 18 dents.....	
19218	1	Attache rapide (pour chaîne 17956)..... (Cond. 5)		20186	1	Ecrou de blocage pignon chaîne $\varnothing$ 18x100x24x4	
20110	S.E.	Boîte relais cpte avec pignonnerie.....		20187	1	Baladeur.....	
20133	S.E.	Jeu de carters de boîte (DxG).....		20188	1	Anneau d'arrêt $\varnothing$ 7 (tige d'enclenchement) (C. 5)	
20134	1	Roulement (arbre primaire) 20x42x12.....		20189	1	Joue de calage (arbre primaire) $\varnothing$ 12,2x16x0,8 (Cond. 5)	
20135	2	Roulement (arbre secondaire) 20x32x8.....		20190		Joue de calage (arbre primaire) $\varnothing$ 12,2x16x1 (Cond. 5)	
20137	1	Joint anti-fuite (arbre primaire) 20x28x4.....		20191		Joue de calage (arbre primaire) x12,2x16x1,2 (Cond. 5)	
20138	1	Joint anti-fuite (axe de pédalier) 17x23x3.....		20193	1	Entretoise de pédalier $\varnothing$ 17x21x15,5.....	
20139	2	Bague de pédalier.....		20194	1	Bouchon de moyeu de poulie (RILSAN).....	
20144	1	Axe de pédalier (pour roue, alésage 20%) (Nota)		20195	1	Support flexibloc.....	
20145	1	Roue de chaîne 33 dts (alésage 20%)..... (Nota)		20196	2	Bouchon de remplissage-vidange.....	
20146	1	Joue de roue de chaîne..... (Cond. 5)		20198	1	Vis de 6x100x21.....	
20147	1	Frein d'écrou de roue de chaîne..... (Cond. 5)		20199	1	Vis de 6x100x30.....	
20160	1	Joue d'axe pédalier c. poulie $\varnothing$ 17,2x27x2 (C. 5)		20200	1	Vis de 6x100x50.....	
20161	1	Joue d'axe pédalier c. poulie $\varnothing$ 17,2x27x2,2 (C. 5)		20201	1	Vis de 7x100x78.....	
20162	1	Joue d'axe pédalier c. poulie $\varnothing$ 17,2x27x2,4 (C. 5)		20204	1	Colonnnette.....	
20163	1	Joue d'axe pédalier c. poulie $\varnothing$ 17,2x27x1,8 (C. 5)		20205	2	Pied de centrage.....	
20164	1	Arbre primaire.....		20205	1	Ecrou blocage roue chaîne $\varnothing$ 18x100x26x8,5.....	
20165	1	Joue de poulie av/moyeu (ext.).....		20357	1	Joue d'axe de pédalier (c. chaîne)..... (Cond. 5)	
20166	1	Joue de poulie av/moyeu (int.).....		20358		Joue d'axe de pédalier (c. chaîne)..... (Cond. 5)	
20167	1	Ecrou de blocage poulie $\varnothing$ 11x100x17x6.....		20359		Joue d'axe de pédalier (c. chaîne)..... (Cond. 5)	
20168	1	Frein d'écrou arbre primaire (poulie)..... (Cond. 5)		20360		Joue d'axe de pédalier (c. chaîne)..... (Cond. 5)	
20169	1	Rondelle de centrage ressort poulie.....					
20170	1	Ressort de poulie.....					
20171	1	Cache ressort (nylon) $\varnothing$ ext. = 49%.....					

**NOTA.** — Les premières boîtes relais ont été équipées d'un axe de pédalier prévu pour roue de chaîne alésage 18%. L'écrou de roue était soudé et ne comportait pas de frein 20147. Nous consulter dans ce cas.

Paire de Pédales : 20056



Reproduction interdite

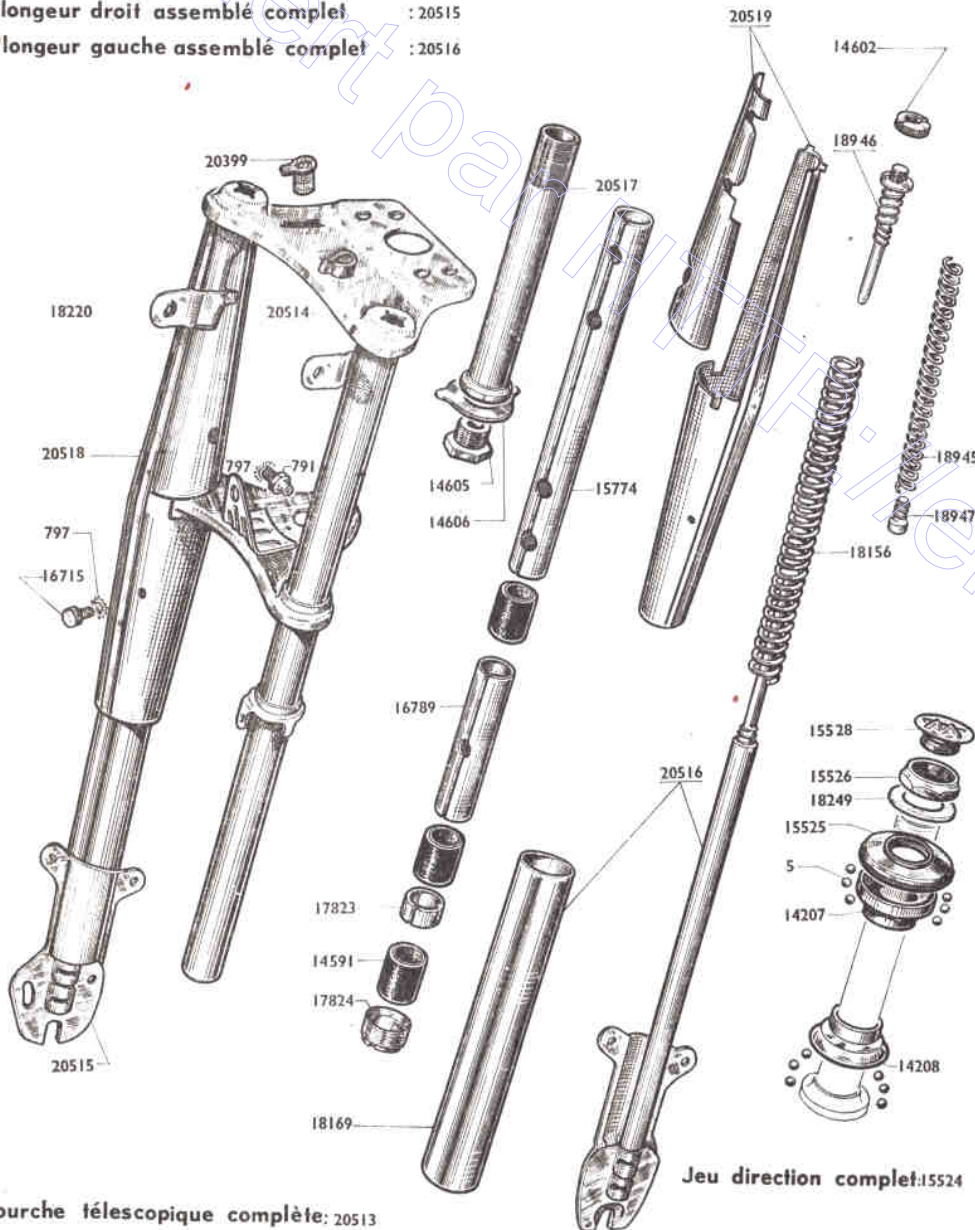
## PLAN DE VISSERIE - CARTERS - FIXATION - MANIVELLES - PÉDALES

Numéro pièces	Nbre de pièces	DÉSIGNATION	Prix unitaire Vente Détail	Numéro Pièces	Nbre de pièces	DÉSIGNATION	Prix unitaire Vente détail
6	2	Clavette pédalier (Cond.)		20056	<b>S.E.</b>	Paire de pédales	
11	2	Ecrou de 7×100 (Cond.)		20057	1	Pédale droite	
137	1	Rondelle étoilée ø 8 (Cond.)		20058	1	Pédale gauche	
152	1	Attache gaine pour passage durite essence		20125	1	Manivelle de pédalier côté droit	
1113	4	Rondelle « NOMEL » ø 7 (Cond.)		20195	1	Support flexibloc	
1172	3	Rondelle « NOMEL » ø 6 (Cond.)		20198	1	Vis de 6×100×21	
14147	1	Ecrou faux borgne ø 8×100 (Cond.)		20199	1	Vis de 6×100×36	
14660	2	Bouchon de pédale (Cond.)		20200	1	Vis de 6×100×50	
14722	4	Rondelle plate ø 8,7×17×15/10		20201	1	Boulon de 7×100×76	
16985	1	Flexibloc ø 8×32×23,2×18		20203	1	Boulon de 7×100×60	
17237	1	Manivelle de pédalier côté gauche		20204	1	Ecrou colonnette 6 pans de 10 <sup>mm</sup> L. totale = 40 <sup>mm</sup>	
17965	1	Entretoise ø 8×12×27		20542	2	Boulon de 7×100×78,5	
18623	1	Axe du support flexibloc ø 8×100×70		20543	1	Ecrou 6 pans entretoise L. = 10 <sup>mm</sup>	

- Ensemble droit de caches de fourche: 20518
- Ensemble gauche de caches de fourche: 20519
- Plongeur droit assemblé complet : 20515
- Plongeur gauche assemblé complet : 20516

### FOURCHE TÉLESCOPIQUE - JEU DE DIRECTION

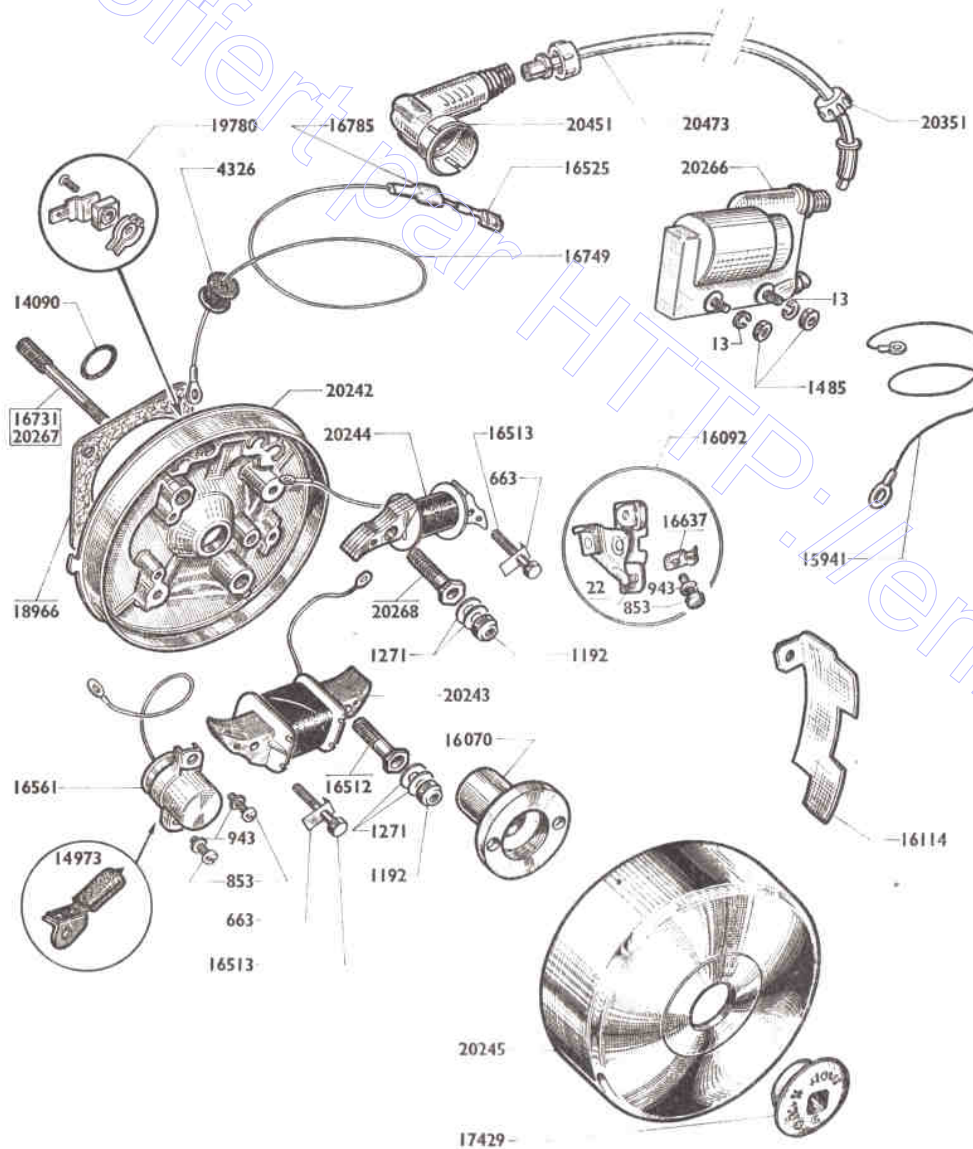
(émail beige métallisé)



Numéro Pièces	Nbre de pièces	DESIGNATION	Prix unitaire Vente détail
<b>FOURCHE</b>			
791	2	Graineur de 6 <sup>m</sup> x 100	(Cond.)
797	6	Rondelle « NOMEI » ø 6 <sup>m</sup>	(Cond.)
14591	6	Bague de fourche	(Cond.)
14602	2	Écrou de l'attache supérieure	(Cond.)
14605	1	Vin de pivot	
14606	1	Frein de vin de pivot	
15528	1	Bouchon (nylon) supérieur de pivot	
15774	2	Entretoise supérieure L = 243 <sup>m</sup>	
16715	4	Vin de 6 <sup>m</sup> - 100 - 6,5 <sup>m</sup> fix. caches de fourche	
16789	2	Entretoise milieu L = 113 <sup>m</sup>	
17823	2	Entretoise inf. L = 10 <sup>m</sup>	
17824	2	Écrou inférieur de fourreau	
18156	2	Ressort de fourche ø 31/10 L. totale 243 <sup>m</sup>	
18169	2	Tube protecteur (avec embout serré)	
18220	2	Support de platé (souder)	
18945	2	Ressort de butée de fourche télescopique	
18946	2	Attache supérieure des ressorts	
18947	2	Embout de ressort de butée	
20399	1	Bouchon nylon de douille anti vol	
20513	<b>S.E.</b>	Fourche télescopique complète	
20514	1	Fourreau assemblé avec caches	
20515	1	Plongeur droit assemblé complet avec tube protect.	
20516	1	Plongeur gauche assemblé complet avec tube prot.	
20517	1	Pivot de fourche (avec cône inférieur)	
20518	<b>S.E.</b>	Ensemble droit de caches de fourche	
20519	<b>S.E.</b>	Ensemble gauche de caches de fourche	
<b>JEU DE DIRECTION</b>			
5	48	Bille de 3,96 <sup>m</sup>	(Cond.)
14207	1	Cône supérieur	
14208	1	Cuvette inférieure	
15524	<b>S.E.</b>	Jeu de direction complet	
15525	1	Cuvette supérieure	
15526	1	Contre-écrou de direction	
18249	1	Rondelle contre-écrou direction	

- Fourche télescopique complète: 20513
- Fourreau assemblé : 20514

## VOLANT MAGNÉTIQUE 8 watts à Bobine Extérieure



Volant magnétique complet 8 Watts: 20246

Plateau de Volant complet: 20247

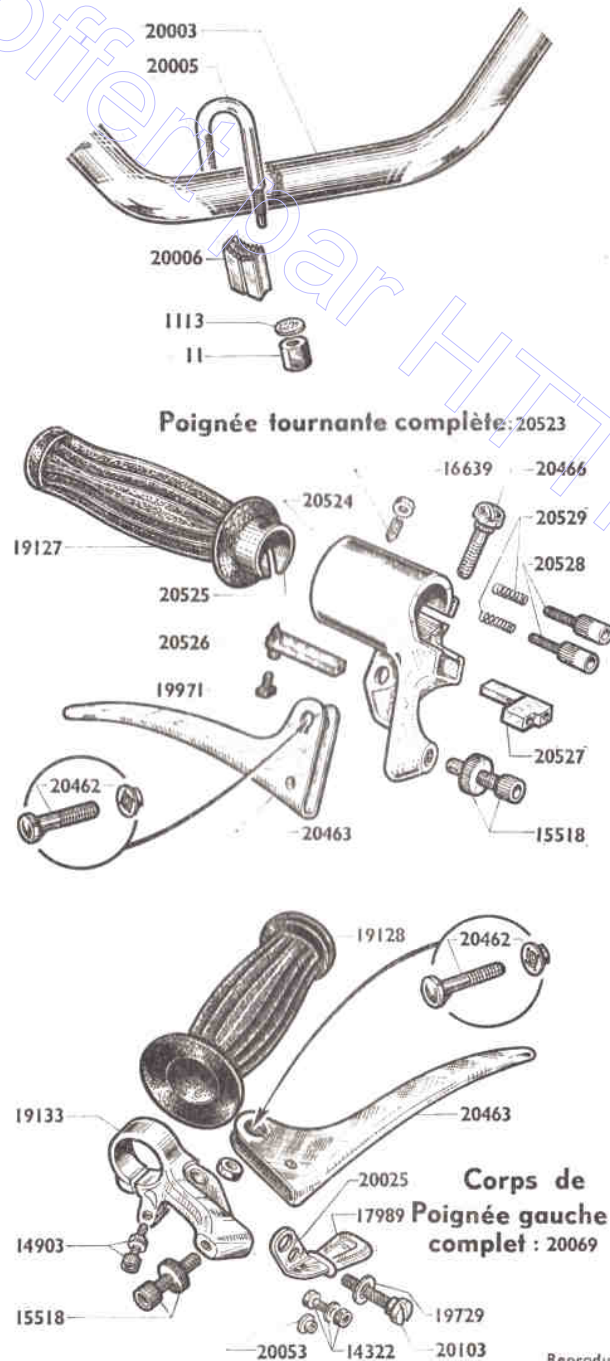
Numéro Pièces	Nbre de pièces	DESIGNATION	Prix unitaire Vente détail
13	2	Rondelle « GROWER » $\varnothing$ 5 $\frac{m}{m}$ ..... (Cond.)	
22	2	Crain tungstène à river..... (Cond.)	
663	2	Frein de vis blocage induit..... (Cond.)	
853	4	Vis de 4x75 L. = 10 $\frac{m}{m}$ ..... (Cond.)	
943	3	Rondelle « GROWER » $\varnothing$ 4 $\frac{m}{m}$ ..... (Cond.)	
1192	2	Ecrou « NYLSTOP » $\varnothing$ 5x75..... (Cond.)	
1271	4	Rondelle « BELLEVILLE » $\varnothing$ 5 $\frac{m}{m}$ ..... (Cond.)	
1485	2	Ecrou 5x80..... (Cond.)	
4326	1	Passe fil caoutchouc..... (Cond.)	
14090	1	Rondelle d'étanchéité volant..... (Cond.)	
14973	1	Feutre graisseur.....	
15941	1	Fil de masse.....	
16070	1	Came.....	
16092	S.E.	Rupteur complet.....	
16114	1	Cache-poussière du rupteur.....	
16512	1	Vis creuse $\varnothing$ 7,5x100 L. = 24 $\frac{m}{m}$ (Blocage induit)	
16513	2	Vis $\varnothing$ 4x75x23 $\frac{m}{m}$ (Blocage induit).....	
16525	1	Cosse pour borne d'éclairage et bobine ext. (Cond.)	
16561	1	Condensateur.....	
16637	1	Levier de réglage du rupteur.....	
16731	1	Goujon fix. plat. de volant ( $\varnothing$ 6x22 $\frac{m}{m}$ )... (Cond.)	
16749	1	Fil de jonction rupteur-bobine.....	
16785	2	Embout caoutchouc..... (Cond.)	
17429	1	Ecrou de blocage volant $\varnothing$ 11 $\frac{m}{m}$ x100 à gauche..	
18966	1	Joint papier carter volant..... (Cond.)	
19780	1	Borne d'éclairage complète.....	
20242	1	Plateau volant nu.....	
20243	1	Induit d'alimentation.....	
20244	1	Induit d'éclairage.....	
20245	1	Rotor (marqué « C »).....	
20246	S.E.	Volant magnétique complet.....	
20247	S.E.	Plateau de volant complet.....	
20266	1	Bobine ext. sans fil..... (Nota 1)	
20267	1	Coujon fix. plat. de volant ( $\varnothing$ 6x18 $\frac{m}{m}$ )... (Cond.)	
20268	1	Vis creuse $\varnothing$ 7,5x100 L. = 22 $\frac{m}{m}$ (Blocage induit)	
20351	2	Ecrou fix. fil H.T.....	
20451	1	Antiparasite.....	
20461	1	Rondelle joint pour antiparasite (non représentée au dessin)..... (Nota 2)	
20473	1	Fil H.T. (L. = 400 $\frac{m}{m}$ ).....	

NOTA 1. — La bobine extérieure N° 20266 est désormais vendue sans fil H.T. de façon à convenir pour tous les types de machines.

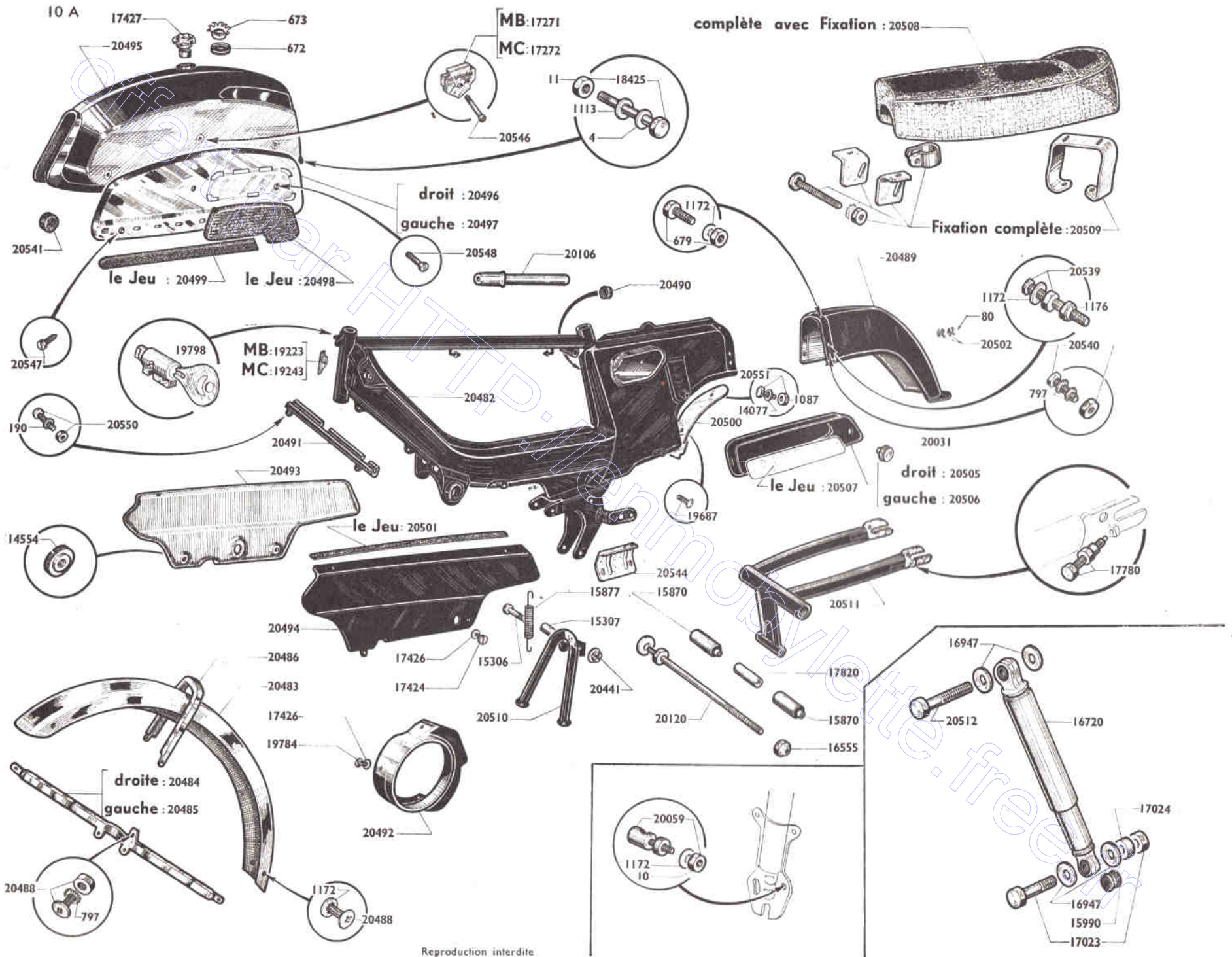
NOTA 2. — Le joint néoprène N° 20461 est à utiliser pour les fils H.T. ( $\varnothing$  5 $\frac{m}{m}$  ou  $\varnothing$  6 $\frac{m}{m}$ ) non munis d'embout surmoulé. (Montage avec l'antiparasite N° 20451).

# MOBYLETTE Type SP 93

## GUIDON - POIGNÉE TOURNANTE - COMMANDES



Numéro Pièces	Nbre de pièces	DESIGNATION	Prix unitaire Vente détail
<b>GUIDON</b>			
11	4	Ecrou de $\varnothing 7 \times 100$ .....	(Cond.)
1113	4	Rondelle « NOMEL » $\varnothing 7$ .....	(Cond.)
20003	1	Cintre de guidon nu.....	
20005	2	Etrier de fixation (jeu de 2).....	
20006	2	Cale d'étrier.....	
20007	<b>S.E.</b>	Fixation complète guidon sur fourche.....	
20530	<b>S.E.</b>	Complément pour guidon nu.....	
<b>POIGNÉE DROITE</b>			
15518	1	Barillet réglage frein avec écrou.....	(Cond.)
16639	1	Vis de positionnement a/écrou $\varnothing 5 \times 90 \times 12,5$ .....	(Cond.)
19127	1	Poignée caout. côté droit (noire).....	
19971	1	Vis tête carrée $\varnothing 4 \times 75 \times 8$ .....	(Cond.)
20462	1	Axe de levier frein avec écrou.....	(Cond.)
20463	1	Levier de frein tôle (reversible).....	
20466	1	Vis de fixation corps de poignée $6 \times 100 \times 23$ .....	
20523	<b>S.E.</b>	Poignée tournante complète.....	
20524	1	Corps de poignée tournante.....	
20525	1	Manchon de poignée tournante.....	
20526	1	Courseur des gaz.....	(Cond.)
20527	1	Courseur de décompresseur.....	(Cond.)
20528	2	Barillet réglage gaz et décompresseur.....	(Cond.)
20529	2	Ressort des barillets (20528).....	(Cond.)
<b>POIGNÉE GAUCHE</b>			
14322	1	Serre câble starter.....	(Cond.)
14903	1	Barillet réglage starter.....	(Cond.)
15518	1	Barillet réglage frein avec écrou.....	(Cond.)
17989	1	Embout plastique pour levier de starter.....	
19128	1	Poignée caoutchouc noire.....	
19133	1	Corps de poignée gauche.....	
19729	1	Rondelle « ONDUFLEX » $\varnothing 8 \times 13$ .....	(Cond.)
20025	1	Levier de starter.....	
20053	1	Tourillon pour levier 20025.....	
20054	1	Levier de starter complet.....	
20069	<b>S.E.</b>	Corps de poignée gauche complet.....	
20103	1	Vis fix. c. de poignée $\varnothing 6 \times 100 \times 24$ épaulée $\varnothing 7$ .....	(C.)
20462	1	Axe de levier frein avec écrou.....	(Cond.)
20463	1	Levier de frein tôle (reversible).....	
<b>COMMANDES (non représentées au dessin)</b>			
716	2	Serre câble frein.....	(Cond.)
14334	1	Commande des gaz.....	
14927	1	Câble des gaz.....	(Cond.)
14927	1	Câble d'air.....	(Cond.)
14974	1	Câble de décompresseur.....	(Cond.)
15576	1	Commande d'air complète.....	
15599	1	Câble de frein AV.....	(Cond.)
15600	1	Câble de frein AR.....	(Cond.)
16944	1	Butée de gaine - Décompresseur.....	(Cond.)
20531	1	Commande de décompresseur complète.....	
20532	1	Commande de frein avant complète.....	
20533	1	Commande de frein arrière complète.....	



# MOBYLETTE Type SP 93

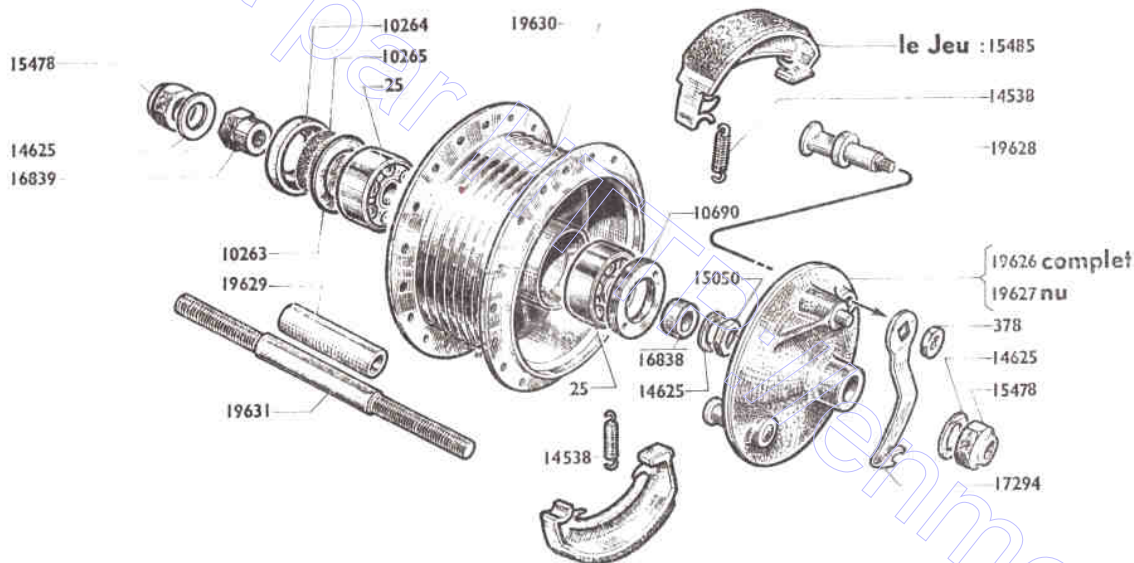
10 A

**CADRE - RÉSERVOIR - BÉQUILLE - GARDE-BOUE - CARTERS - BRAS AR OSCILLANT - ROBINET ESSENCE**  
**SELLE BIPLACE - BOULONNERIE CYCLE - (émail beige métallisé)**

Numéro Pièces	Nbre de pièces	DÉSIGNATION	Prix unitaire Vente détail	Numéro Pièces	Nbre de pièces	DESIGNATION	Prix unitaire Vente détail
4	2	Rondelle plate ø 7..... (Cond.)		20482	1	Cadre.....	
10	5	Ecrou ø 6x100..... (Cond.)		20483	1	Garde boue avant « INOX ».....	
11	10	Ecrou de ø 7x100..... (Cond.)		20484	<b>S.E.</b>	Ensemble tringles g. boue avant c. droit (chromées)	
80	4	Rivet de fix. marque SP93..... (Cond.)		20485	<b>S.E.</b>	Ensemble tringles g. boue avant c. gauche (chrom.)	
190	2	Rondelle éventail ø 4..... (Cond.)		20486	1	Pont de g. boue avant (chromé).....	
672	1	Joint de bouchon de réservoir.....		20487	<b>S.E.</b>	Jeu complet de tringl. et pont g. boue av. (chromé)	
673	1	Ressort de bouchon de réservoir.....		20488	12	Boulon tête cruciforme ø 6x100x13..... (Cond.)	
679	2	Boulon 6x100x15.....		20489	1	Élément AR avec bavette tôle (formant g. boue AR)	
797	4	Rondelle « BOCFOR » ø 6..... (Cond.)		20490	1	Passe durite essence (caoutchouc).....	
1087	1	Ecrou ø 4x75..... (Cond.)		20491	1	Cache commandes (Nylon émaillé).....	
1113	10	Rondelle « NOMEL » ø 7..... (Cond.)		20492	1	Carter de protection poulie.....	
1172	4	Rondelle « NOMEL » ø 6..... (Cond.)		20493	1	Carter de chaîne c. droit.....	
1176	2	Ecrou « NYLSTOP » ø 6x100..... (Cond.)		20494	1	Carter de chaîne c. gauche.....	
14077	1	Rondelle plate ø 4..... (Cond.)		20495	1	Réservoir essence.....	
14554	2	Ecrou moleté fix. carters ø 6-100..... (Cond.)		20496	1	Enjoliveur de réservoir c. droit.....	
15306	1	Boulon de béquille avec écrou..... (Cond.)		20497	1	Enjoliveur de réservoir c. gauche.....	
15307	1	Entretoise du boulon de béquille..... (Cond.)		20498	<b>S.E.</b>	Jeu de gripp-genoux D + G caoutchouc.....	
15870	2	Silentbloc de bras oscillant.....		20499	<b>S.E.</b>	Jeu de bandes anti-choc enjoliveur réservoir (D + G) caoutchouc.....	
15877	1	Ressort de béquille.....		20500	1	Cloison nylon de protection (intérieur élément AR)	
15990	4	Silentbloc avec entretoise d'amortisseur susp. AR		20501	<b>S.E.</b>	Jeu de joncs carter de chaîne (plastique noir).....	
16555	1	Ecrou « NYLSTOP » ø 10x100..... (Cond.)		20502	1	Marqué « SP93 » sur élément AR « DURALINOX »	
16720	2	Amortisseur complet de susp. AR.....		20505	1	Couvercle de B.O. c. droit (nylon émaillé).....	
16947	8	Rondelle d'axe amortis. susp. AR ø 8,5x24x1,5 (C.)		20506	1	Couvercle de B.O. c. gauche (nylon émaillé).....	
17023	2	Axe inf. d'amortisseur avec écrou ø 8x100x39 (C.)		20507	<b>S.E.</b>	Jeu de décors pour boîte à outils.....	
17024	2	Entretoise inf. de susp. AR ø 8x16x5.....		20508	1	Selle Sport avec fixation.....	
17271	2	Monogramme de réservoir « Motobécane » (Cond.)		20509	<b>S.E.</b>	Fixation cpte pour selle 20508.....	
17272	2	Monogramme de réservoir « Motoconfort » (Cond.)		20510	1	Béquille.....	
17424	4	Vis moletée fix. carters ø 5x90..... (Cond.)		20511	1	Bras AR oscillant.....	
17426	7	Rondelle plastique des vis de carters..... (Cond.)		20512	1	Axe supérieur d'amortisseur ø 8x100x47.....	
17427	1	Bouchon de réservoir (octogonal).....		20539	2	Boulon ø 6x100x36 tête 6 pans 8 ép = 2 fix. couvercle B.O..... (Cond.)	
17780	2	Vis de réglage roue AR (avec écrou)..... (Cond.)		20540	2	Boulon ø 6x100x12 tête 6 pans 10 ép = 2 fix. g. boue AR sur cadre..... (Cond.)	
17820	1	Entretoise des silentblochs.....		20541	2	Tampon caoutchouc - fix. réservoir essence.....	
18425	2	Boulon fix. réservoir ø 7x100x70.....		20544	1	Plaquette tôle fix. Bobine au cadre.....	
19223	1	Décalque auto-collant « Motobécane » tube direction		20546	2	Vis de fix. monogramme sur réservoir ø 3x60 L = 21..... (Cond.)	
19243	1	Décalque auto-collant « Motoconfort » tube direction		20547	2	Vis fix. av. enjoliveur réservoir ø 3x60 L = 10 (C.)	
19687	1	Vis auto-taraudeuse ø 4x12 fix. sup. cloison nylon g-b AR..... (Cond.)		20548	2	Vis fix. ar. enjoliveur réservoir ø 3x60 L = 16 (C.)	
19784	3	Vis 6 pans ø 5x90x9 fix. carter dimoby (Cond.)		20550	2	Boulon tête cruciforme fix. cache commande plastic. ø 4x70x12..... (Cond.)	
19798	1	Anti-vol avec clefs.....		20551	1	Boulon fix. sup. cloison nylon g. boue AR ø 4x75x13..... (Cond.)	
20031	2	Bouton de boîte à outils.....					
20059	1	Barillet commande frein avant ø 6x100..... (Cond.)					
20106	1	Pompe à air L = 250 <sup>mm</sup> .....					
20120	1	Axe articulation du bras.....					
20441	1	Ecrou auto freiné « TWIX » ø 7x100..... (Cond.)					

# MOBYLETTE Type SP 93

Moyeu Avant complet "Prior" Ø 100 (Flasque bombé): 19623



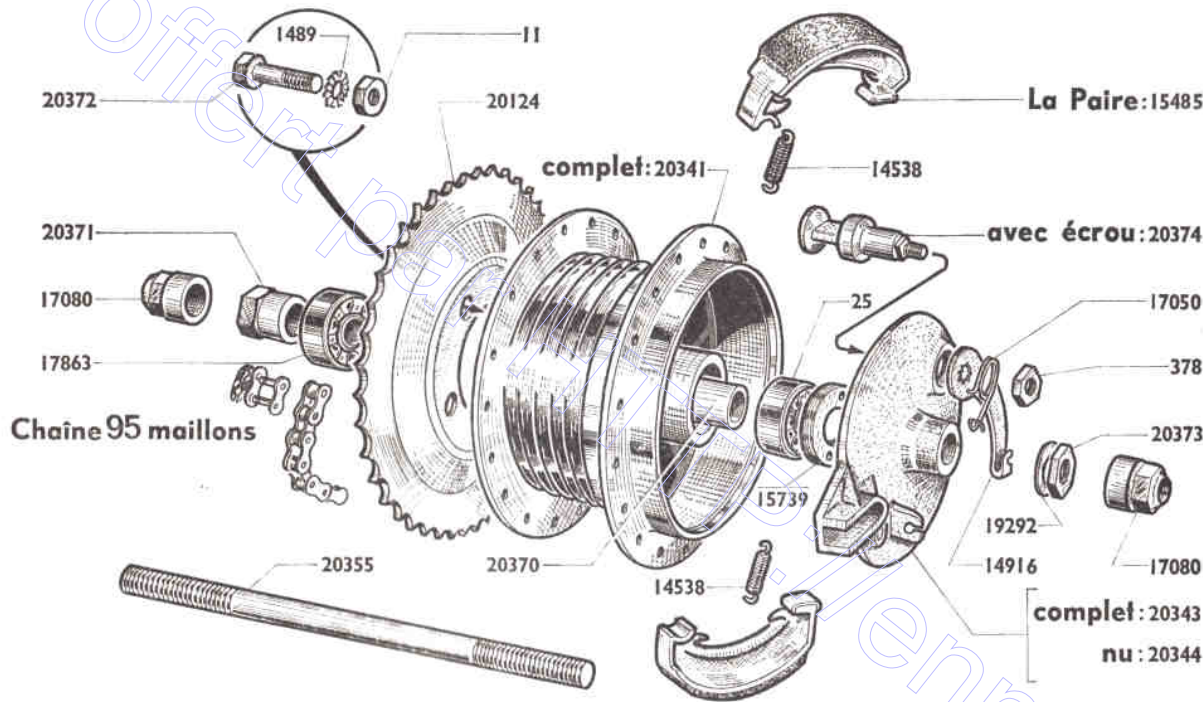
ROUE ET MOYEU  
AVANT "PRIOR"  
Ø 100 <sup>m</sup>/<sub>m</sub> (flasque bombé)

Reproduction interdite

Numéro Pièces	Nbre de pièces	DESIGNATION	Prix unitaire Vente détail	Numéro pièces	Nbre de pièces	DESIGNATION	Prix unitaire Vente détail
<b>ROUE AVANT</b>				10690	1	Ecrou de blocage roulement (filetage à gauche)	
17851	1	Ruban de jante		14538	2	Ressort des mâchoires <b>(Dond.)</b>	
17852	1	Chambre à air de 2,75 x 17		14625	3	Rondelle plate Ø 11 <sup>m</sup> / <sub>m</sub>	
17859	36	Ecrou de rayon, jauge 18 <b>(Cond.)</b>		15050	1	Ecrou INT. Ø 11 x 100	
19625	36	Rayon de 17 x 18 L. 166 <b>(Cond.)</b>		15478	2	Ecrou de roue Ø 11	
19633	<b>S.E.</b>	Roue avant complète		15485	1	Paire de mâchoires Ø 100	
19634	1	Jante de 17 x 1,50		16838	1	Entretoise pour flasque Ø 12 x 17 L. 6 <sup>m</sup> / <sub>m</sub>	
20522	1	Enveloppe de 2,50 x 17 « Petit Pavage »		16839	1	Ecrou blocage moyeu Ø filet = 11, embrevé à 12 <sup>m</sup> / <sub>m</sub>	
<b>MOYEU</b>				17294	1	Levier de came	
25	2	Roulement 12 x 32 x 10		19623	<b>S.E.</b>	Moyeu avant complet Ø 100	
378	1	Ecrou de came Ø 7 x 100		19626	<b>S.E.</b>	Flasque des mâchoires complet	
10263	1	Joue de roulement		19627	1	Flasque des mâchoires nu	
10264	1	Cache poussière Ø 32		19628	1	Came des mâchoires avec écrou	
10265	1	Feutre		19629	1	Entretoise des roulements Ø 12,5 x 16 L. L 39,5	
				19630	1	Corps de moyeu avant nu	
				19631	1	Axe de moyeu avant nu Ø 12, filetage 11 x 100	



# MOBYLETTE Type SP 93



## MOYEU ARRIERE "PRIOR" Ø 100

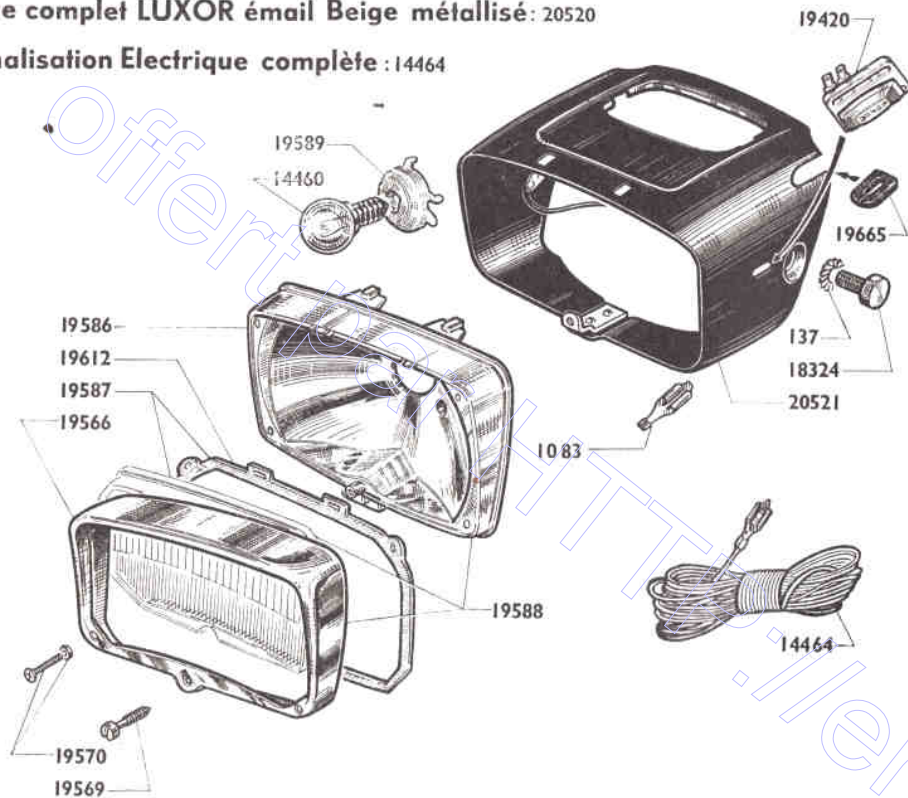
Moyeu arrière complet "PRIOR" Ø 100 mm. 39 dents: 20123

Reproduction interdite

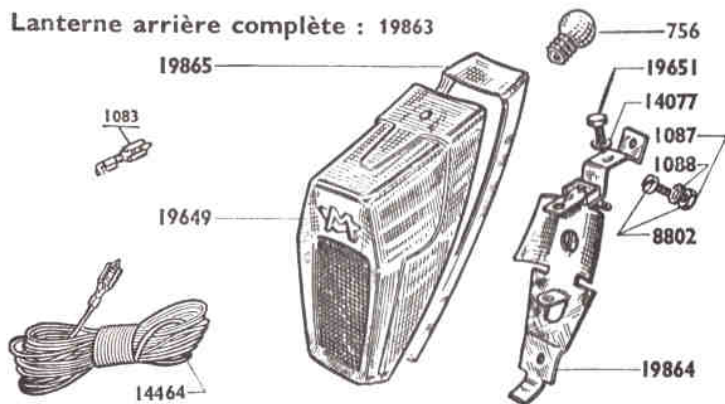
Número pièces	Nbre de pièces	DESIGNATION	Prix unitaire Vente détail	Número Pièces	Nbre de pièces	DESIGNATION	Prix unitaire Vente détail
<b>ROUE</b>							
17851	1	Ruban de jante.....		17050	1	Ressort de rappel levier de came AR..... (Cond.)	
17852	1	Chambre à air de 2,75 - 17.....		17080	2	Écrou de roue Ø 12.....	
17859	36	Écrou de rayon, jauge 18..... (Cond.)		17863	1	Roulement (avec cache-poussière) 32x12x10.....	
19634	1	Jante de 17x1,30.....		19292	1	Rondelle plate Ø int. 12 - ext. 20..... (Cond.)	
20122	<b>S.E.</b>	Roue arrière cpte «PRIOR».....		20123	<b>S.E.</b>	Moyeu AR cpt PRIOR Ø 100 - 39 dents.....	
20206	36	Rayon de roue AR 18 - 17 - 18x167,5..... (Cond.)		20124	1	Pignon AR - 39 dents.....	
20522	1	Enveloppe de 2,50 - 17 (petit pavage).....		20341	<b>S.E.</b>	Corps de moyeu AR complet.....	
<b>MOYEU</b>							
11	4	Écrou Ø 7x100..... (Cond.)		20343	<b>S.E.</b>	Flasque des mâchoires frein AR cpt.....	
25	1	Roulement 32x12x10 (côté flasque).....		20344	1	Flasque des mâchoires frein AR nu.....	
378	1	Écrou de came Ø 7x100.....		20355	1	Axe de moyeu AR - nu Ø 12 L. = 196 <sup>mm</sup> .....	
1489	4	Rondelle «NOMEL» Ø 7,2x12,3x0,7. Denture ext. (Cond.)		20370	1	Entretoise de roulements Ø 12x16 L. = 62,5.....	
14538	2	Ressort des mâchoires..... (Cond.)		20371	1	Écrou épaulé 12x100 - 19 s plats épais = 20.....	
14916	1	Levier de came frein AR.....		20372	4	Vis de Ø 7x100x6,90 L. = 24, fix pignon AR (C.)	
15485	1	Paire de mâchoires Ø 100.....		20373	1	Écrou de 12x100x21x4.....	
15739	1	Écrou de blocage roulement.....		20374	1	Came de frein AR avec écrou..... (Cond.)	
<b>CHAINE</b>							
				18304	1	Attache rapide Sedis « DELTA-RECORD » (Cond.)	
				18305	1	Faux maillon Sedis « DELTA-RECORD » (Cond.)	
				20368	1	Chaîne de trans. 95 m. Sedis « DELTA-RECORD »	

Phare complet LUXOR émail Beige métallisé : 20520

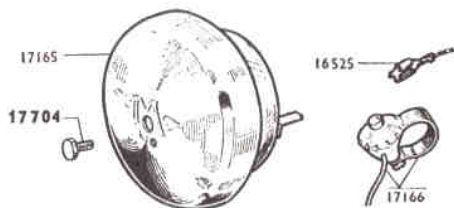
Canalisation Electrique complète : 14464



Lanterne arrière complète : 19863



"TIMBRELEC"



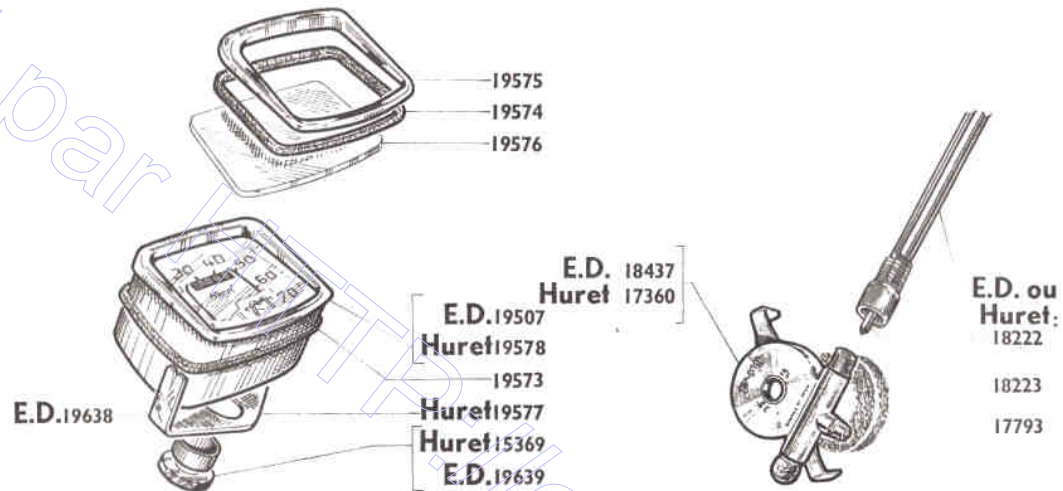
# MOBYLETTE Type SP 93

## ÉCLAIRAGE - TIMBRELEC

Numéro Pièces	Nbre de pièces	DESIGNATION	Prix unitaire Vente détail
<b>PHARE LUXOR</b>			
137	2	Rondelle « BLOCFOR » Ø 8..... (Cond.)	
1083	2	Cosse clips largeur 5 <sup>m</sup> ..... (Cond.)	
14460	1	Lampe jaune 1 amp. (6 V - 6 W).....	
14464	<b>S.E.</b>	Canalisation électrique cpte.....	
18324	2	Vis de fix. phare Ø 8x125x12..... (Cond.)	
19420	1	Commutateur complet.....	
19566	1	Porte de phare.....	
19569	1	Vis fix. ensemble optique..... (Cond.)	
19570	4	Boulon fix. porte Ø 3x60 L. = 20..... (Cond.)	
19586	1	Réflecteur.....	
19587	1	Verre de phare avec joint.....	
19588	<b>S.E.</b>	Ensemble optique.....	
19689	1	Douille porte lampe.....	
19612	1	Joint de verre de phare.....	
19665	1	Jeu de passe-fil (caoutchouc).....	
20520	<b>S.E.</b>	Phare complet.....	
20521	1	Corps de phare.....	
<b>LANTERNE ARRIÈRE</b>			
756	1	Lampe AR - à visser 6 V - 1,8 W.....	
1087	1	Ecrou Ø 4x75..... (Cond.)	
1088	2	Rondelle « NOMEL » Ø 4..... (Cond.)	
8802	2	Boulon fix. socle lanterne AR Ø 4x75 L. = 6 (C.)	
14077	1	Rondelle plate fix. capot lanterne AR..... (Cond.)	
19649	1	Capot de lanterne AR.....	
19651	1	Vis de fix. capot lanterne AR - Ø 4x70 L. = 7 (C.)	
19864	1	Socle de lanterne AR.....	
19865	1	Joint de capot de lanterne AR.....	
<b>TIMBRELEC</b>			
16525	2	Cosse pour fil tim Brelec (largeur 6,35) (Cond.)	
17164	<b>S.E.</b>	Timbrelec avec 2 fils.....	
17165	1	Timbrelec (sans fil).....	
17166	1	Ensemble 2 fils et contacteur.....	
17704	1	Vis de cloche Ø 5x90 L. = 6..... (Cond.)	

# MOBYLETTE Type SP 93

## Compteur "HURET" et "ED" 70 kms



Compteur HURET complet 70 Km.h: 19579 — Compteur E.D. complet 70 Km.h: 19508

Numéro pièces	Nbre de pièces	DESIGNATION	Prix unitaire Vente détail	Numéro Pièces	Nbre de pièces	DESIGNATION	Prix unitaire Vente détail
<b>COMPTEUR « HURET » 70 KMS</b>				<b>COMPTEUR « E.D. » 70 KMS</b>			
15369	1	Ecrou de fixation compteur 10×100.....		17793	1	Joint pour démultiplicateur (mousse nylon).....	
17360	1	Démultiplicateur sur roue AV.....		18222	1	Commande de compteur L = 0,576 m.....	
17793	1	Joint pour démultiplicateur (mousse nylon).....		18223	1	Câble de compteur L = 0,596 m.....	
18222	1	Commande de compteur L = 0,576 m.....		18437	1	Démultiplicateur sur roue AV.....	
18223	1	Câble de compteur L = 0,596 m.....		19507	1	Compteur nu.....	
19573	1	Joint de compteur.....		19508	<b>S.E.</b>	Compteur complet.....	
19574	1	Joint de verre de compteur.....		19573	1	Joint de compteur.....	
19575	1	Porte de compteur.....		19574	1	Joint de verre de compteur.....	
19576	1	Verre de compteur.....		19575	1	Porte de compteur.....	
19577	1	Patte de fixation compteur.....		19576	1	Verre de compteur.....	
19578	1	Compteur nu.....		19638	1	Patte de fixation compteur.....	
19579	<b>S.E.</b>	Compteur complet.....		19639	1	Ecrou de fixation compteur 10×100 (embrevé).....	



offert par [HTTP://lenmobyette.free.fr](http://lenmobyette.free.fr)

**nomencature**  
**par**  
**ordre numérique**



Référence	Page	Prix	Référence	Page	Prix	Référence	Page	Prix	Référence	Page	Prix	Référence	Page	Prix	Référence	Page	Prix
4	2		1287	2		15099	2		17050	12		18888	2		20003	9	
4	10		1280	2		15148	2		17073	2		18892	4		20005	9	
5	7		1422	2		15187	3		17080	12		18893	4		20006	9	
6	6		1485	8		15306	10		17144	13		18921	2		20007	9	
10	2		1489	12		15307	10		17165	13		18945	7		20025	9	
11	2		4172	4		15326	4		17166	13		18946	7		20031	10	
11	6		4326	8		15349	3		17237	6		18947	7		20053	9	
11	9		8802	13		15350	3		17271	10		18959	3		20054	9	
11	10		10263	11		15351	3		17272	10		18966	8		20056	6	
11	12		10264	11		15356	3		17294	11		18970	2		20057	6	
13	8		10265	11		15369	13		17354	2		18979	4		20058	6	
18	2		10265	11		15470	11		17360	14		19089	2		20059	10	
20	2		10690	11		15485	11		17424	10		19127	9		20069	9	
22	8		14077	10		15485	12		17246	10		19128	9		20103	9	
25	11		14077	13		15514	4		17427	10		19133	9		20106	10	
25	12		14090	8		15518	9		17429	8		19218	5		20110	5	
59	2		14101	4		15524	7		17455	3		19223	10		20120	10	
59	5		14107	4		15525	7		17485	4		19243	10		20122	12	
80	10		14119	4		15526	7		17423	2		19261	3		20123	12	
137	6		14120	4		15528	7		17538	4		19262	3		20124	12	
137	13		14133	4		15576	9		17661	2		19292	12		20125	6	
152	6		14147	6		15599	9		17704	13		19420	13		20128	2	
172	2		14207	7		15600	9		17780	10		19507	14		20133	5	
189	4		14208	7		15739	12		17793	14		19508	14		20134	5	
190	10		14322	9		15774	7		17820	10		19566	13		20135	5	
204	4		14334	9		15855	2		17823	7		19569	13		20137	5	
208	4		14460	13		15870	10		17824	7		19570	13		20138	5	
224	3		14464	13		15877	10		17851	11		19573	14		20139	5	
224	5		14489	2		15936	2		17851	12		19574	14		20139	5	
366	2		14538	11		15941	2		17852	11		19575	14		20140	5	
378	11		14538	12		15941	8		17852	12		19576	14		20144	5	
378	12		14554	10		15990	10		17859	11		19577	14		20145	5	
606	2		14561	3		16070	8		17859	12		19578	14		20146	5	
658	2		14562	3		16092	8		17863	12		19579	14		20147	5	
663	8		14563	3		16114	8		17885	5		19586	13		20160	5	
672	10		14587	3		16512	8		17909	5		19587	13		20161	5	
673	10		14587	5		16513	8		17928	5		19588	13		20162	5	
675	2		14591	7		16525	8		17953	5		19589	13		20163	5	
679	10		14602	7		16525	13		17956	5		19608	2		20164	5	
716	9		14605	7		16540	3		17965	6		19609	2		20165	5	
756	13		14606	7		16542	3		17981	3		19612	13		20166	5	
791	7		16425	11		16555	10		17982	3		19623	11		20167	5	
796	2		14660	6		16561	8		17983	3		19625	11		20168	5	
797	7		14712	3		16637	8		17984	3		19626	11		20169	5	
797	10		14716	2		16639	9		17989	9		19627	11		20170	5	
853	8		14721	2		16715	7		17994	2		19628	11		20171	5	
878	4		14722	6		16720	10		18156	7		19629	11		20172	5	
943	8		14819	2		16721	3		18169	7		19630	11		20173	5	
1083	13		14821	2		16723	3		18220	7		19631	11		20174	5	
1087	10		14855	2		16727	3		18222	14		19633	11		20175	5	
1087	13		14895	2		16731	8		18223	14		19634	11		20176	5	
1088	13		14897	2		16749	8		18249	7		19634	12		20178	5	
1113	2		14903	9		16785	8		18304	12		19638	14		20179	5	
1113	5		14916	12		16789	7		18305	12		19639	14		20180	5	
1113	6		14919	2		16838	11		18324	13		19649	13		20181	5	
1113	9		14927	9		16839	11		18331	3		19651	13		20182	5	
1113	10		14957	2		16842	3		18355	4		19665	13		20183	5	
1172	5		14973	8		16844	3		18356	4		19687	10		20184	5	
1172	6		14974	9		16845	3		18425	10		19729	9		20185	5	
1172	10		14987	2		16906	2		18437	14		19780	8		20186	5	
1176	2		14991	2		16910	2		18568	2		19784	10		20187	5	
1176	10		15007	2		16944	9		18607	2		19798	10		20188	5	
1192	8		15025	2		16947	10		18623	6		19864	13		20189	5	
1271	4		15041	4		16985	2		18632	5		19865	13		20190	5	
1271	8		15043	4		16985	5		18636	5		19887	2		20191	5	
1285	2		14050	11		16985	6		18857	2		19971	9		20193	5	
1286	2		15094	2		17023	10		18879	4		19999	4		20194	5	
						17024	10		18883	4		20000	4		20195	5	

Référence	Page	Prix	Référence	Page	Prix	Référence	Page	Prix	Référence	Page	Prix	Référence	Page	Prix	Référence	Page	Prix
20195	6		20267	8		20441	10		20488	10		20511	10		20533	9	
20196	5		20268	8		20451	8		20489	10		20512	12		20534	2	
20198	5		20269	5		20456	3		20490	10		20513	7		20535	2	
20198	6		20341	12		20461	8		20491	10		20514	7		20536	2	
20199	5		20343	12		20462	9		20492	10		20515	7		20537	2	
20199	6		20344	12		20463	9		20493	10		20516	7		20539	10	
20200	5		20351	8		20470	2		20494	10		20517	7		20540	10	
20200	6		20355	12		20471	2		20495	10		20518	7		20541	10	
20201	5		20357	5		20472	2		20496	10		20519	7		20542	6	
20201	6		20358	5		20473	8		20497	10		20520	13		20543	6	
20203	6		20359	5		20474	4		20498	10		20521	13		20544	10	
20204	5		20360	5		20475	4		20499	10		20522	11		20546	10	
20204	6		20368	12		20476	4		20500	10		20522	12		20547	10	
20205	5		20370	12		20478	2		20501	10		20523	9		20548	10	
20206	12		20371	12		20479	2		20502	10		20524	9		20549	2	
20242	8		20372	12		20480	2		20503	4		20525	9		20550	10	
20243	8		20373	12		20481	2		20504	4		20526	9		20551	10	
20244	8		20374	12		20482	10		20505	10		20527	9		20552	2	
20245	8		20399	7		20483	10		20506	10		20528	9		20553	2	
20246	8		20437	4		20484	10		20507	10		20529	9		20554	2	
20247	8		20438	4		20485	10		20508	10		20530	9				
20262	4		20439	4		20486	10		20509	10		20531	9				
20266	8		20440	4		20487	10		20510	10		20532	9				

www.lesmobyette.free.fr





# TRÈS IMPORTANT

## COMMANDES TÉLÉPHONIQUES

Nous prions instamment nos Agents de n'utiliser le téléphone que pour des petites commandes de dépannage d'extrême urgence.

1<sup>o</sup> Toutes les commandes téléphoniques enregistrées avant 15 heures, sont, dans la mesure maximum possible, expédiées le jour même.

2<sup>o</sup> En raison du caractère exceptionnel de ces commandes, nous regrettons de vous informer qu'aucune réclamation résultant d'une interprétation imparfaite ne pourra être prise en considération.

Afin d'obtenir toute satisfaction auprès de notre Service Pièces Détachées, nous vous prions de bien vouloir prendre connaissance des conseils qui vous sont rappelés ci-dessous :

3<sup>o</sup> Toutefois, sur votre demande, nous pourrions attendre confirmation de votre ordre par écrit, afin de permettre une vérification avant envoi.

## ENLÈVEMENT DES COMMANDES PIÈCES DÉTACHÉES EN NOS MAGASINS

1<sup>o</sup> Les commandes doivent nous parvenir un minimum de 5 jours ouvrables avant enlèvement.

2<sup>o</sup> N'omettez pas de nous préciser la date et l'heure de l'enlèvement probable.

3<sup>o</sup> Afin de faciliter la répartition, nous vous recommandons de procéder à l'enlèvement, de préférence le matin.

## ÉTABLISSEMENT DES BONS DE COMMANDES

1<sup>o</sup> Si vous envisagez de faire imprimer des bons de commandes, nous vous recommandons la disposition suivant modèle ci-contre.

2<sup>o</sup> Lors d'une commande de pièce quelle qu'elle soit, n'oubliez pas de bien indiquer :

- Le numéro,
- La désignation exacte,
- Le type exact de la machine intéressée,
- Les numéros cadre et moteur dans le cas d'un dépannage.

3<sup>o</sup> Attention, votre bon de commande ne devra mentionner aucune correspondance.

Si vous avez à nous entretenir de sujets différents, à savoir :

- Demandes de renseignements techniques,
- Demandes de renseignements commerciaux,
- Commandes de machines,
- Instructions pour réparations,
- Réponses diverses, etc...

Traitez chacun d'eux SUR UN FEUILLET SÉPARÉ, joint le cas échéant à votre bon de commande afin d'éviter des frais supplémentaires de correspondance. En procédant ainsi, votre commande ne sera pas retardée et il sera donné suite rapidement aux questions diverses, autres, par les services intéressés.

Bon de Commande Pièces Détachées du

## MOTOBÉCANE

Service Pièces Détachées Capital de 10.000.000 F  
SERVICE DES PIÈCES DÉTACHÉES  
13, Rue Beuurepaire - PANTIN (Seine)  
R.C. Seine 54 07015 - TEL. 37-94, 37-67 - E.L.P. PARIS SEINE 17

CACHET AGENT

**Paul DUBOIS**  
5, Rue de Maubeuge  
CAMBRAI (Nord)

1

GARE :

TYPE DE MACHINE	N°	N°	N°	NUMÉRO DE LA PIÈCE	NOMBRE DE PIÈCES	N°	DÉSIGNATION

**ATTENTION.** - Il est de votre intérêt, afin d'éviter toute erreur d'interprétation des pièces détachées commandées de respecter les instructions ci-dessous :

1<sup>o</sup> Ecrire lisiblement.

2<sup>o</sup> Respecter les colonnes.

3<sup>o</sup> Ne rien mettre dans les colonnes hachurées, celles-ci sont réservées au Service d'Enregistrement des Pièces Détachées. La rapidité d'exécution de vos commandes est dépendante de la clarté de ce bon.



SOCIÉTÉ ANONYME AU CAPITAL DE 39.462.050 Frs  
R.C. SEINE 54 B 7011 — C. C. P. PARIS 1597-97



SOCIÉTÉ ANONYME AU CAPITAL DE 7.308.500 Frs  
R.C. SEINE 54 B 7009 — C. C. P. PARIS 1597-98

Siège Social : **16, Rue Lesgault** - 93 - PANTIN  
Tél. : **845-27-94 - 845-27-67**

Adresser la correspondance Boite Postale N° 202 PANTIN

MAGASIN PIÈCES DÉTACHÉES

**13, Rue Beaurepaire** — 93 - PANTIN

ATELIER DE RÉPARATIONS ET GARANTIE :

**35, Rue Baudin** — 93 - LE PRÉ-SI-GERVAIS

L'atelier de réparations, 35, rue Baudin, 93 - Le Pré-Saint-Gervais, est ouvert tous les jours, sauf le Samedi, de 8 h. à 11 h. 30 et de 13 h. 30 à 17 h. Le Vendredi fermeture à 15 heures.

Le service Pièces Détachées, 13, rue Beaurepaire à 93 - Pantin est ouvert tous les jours, sauf le Samedi, de 8 h. à 11 h. 30 et de 13 h. 30 à 17 h. Le Vendredi fermeture à 15 heures.

SERVICE

"LIAISONS RÉPARATIONS AGENTS" (L.R.A.)

16, Rue Lesaulé - 93 PANTIN

# CYCLOMOTEUR Type SP 93

**Email tricolore (noir, rouge transparent, gris aluminium)**

machine émaillée noire, sauf réservoir émaillé rouge transparent, couvercles de boîte à outils émaillés gris aluminium, et carters de chaîne émaillés : partie sup. rouge et partie inf. gris alu.

## ADDITIF à notre catalogue SP 93 (émail beige métallisé)

### FOURCHE TÉLESCOPIQUE

**Email noir**

19548	Ensemble droit de caches de fourche .....
19549	Ensemble gauche de caches de fourche .....
20641	Fourche télescopique complète .....
20642	Fourreau assemblé .....

*Autres pièces identiques à celles du catalogue SP 93 page 7 A*

### ÉCLAIRAGE

**Email noir**

20656	Phare complet rectangulaire de 140 .....
20657	Corps de phare .....

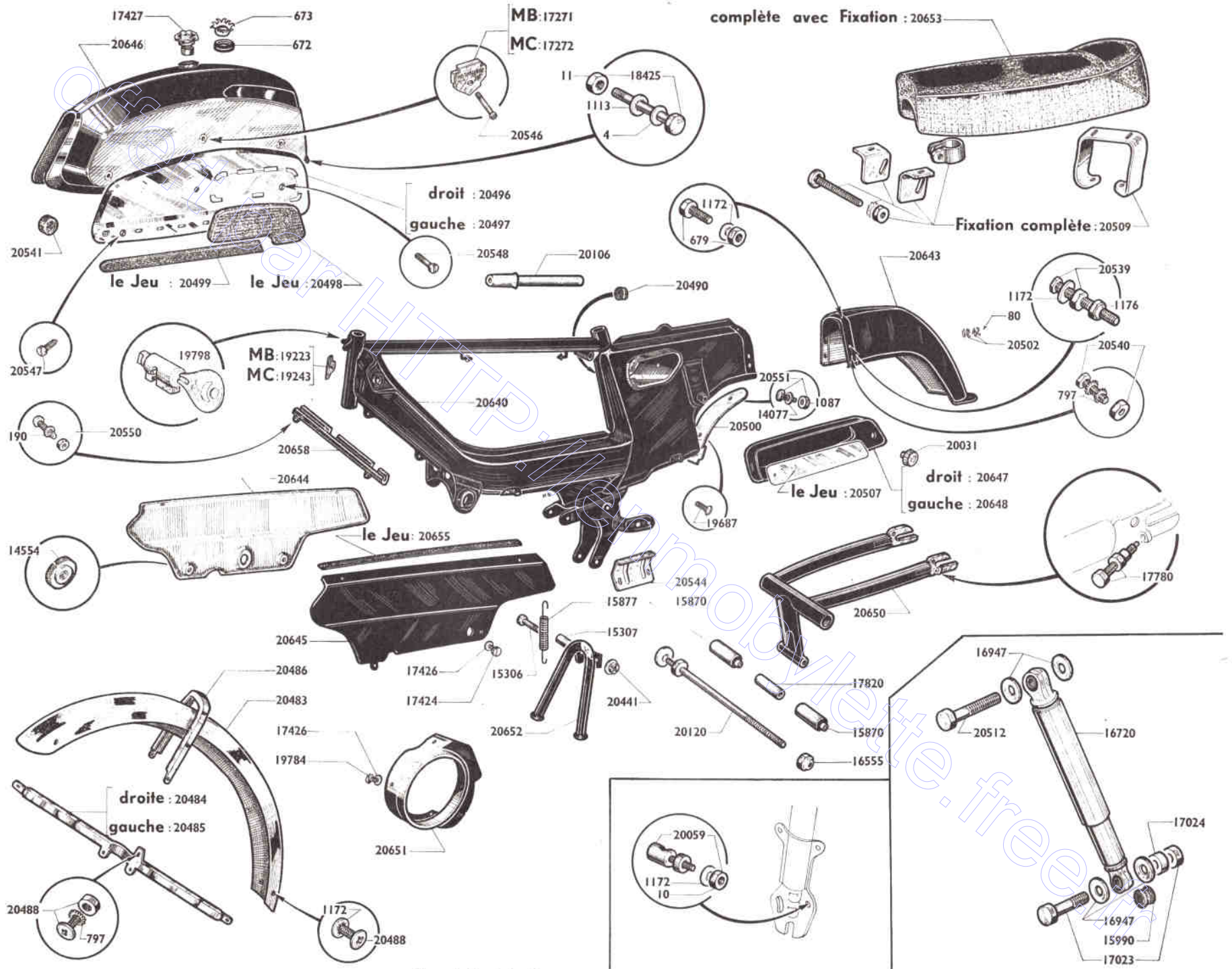
*Autres pièces identiques à celles du catalogue SP 93 page 13 A*

### ÉCHAPPEMENT

**Email noir**

20649	Pot d'échappement complet .....
20654	Embout sortie de pot échappement .....

*Autres pièces identiques à celles du catalogue SP 93 page 2 A*



Reproduction interdite

# MOBYLETTE Type SP 93

**CADRE - RÉSERVOIR - BÉQUILLE - GARDE-BOUE - CARTERS - BRAS AR OSCILLANT - ROBINET ESSENCE  
SELLE BIPLACE - BOULONNERIE CYCLE - (3 couleurs)**

Numéro Pièces	Nbre de pièces	DESIGNATION	Prix unitaire Vente détail	Numéro Pièces	Nbre de pièces	DESIGNATION	Prix unitaire Vente détail
4	2	Rondelle plate ø 7.....	(Cond.)	20483	1	Garde boue avant « INOX ».....	
10	5	Ecrou ø 6x100.....	(Cond.)	20484	<b>S.E.</b>	Ensemble tringles g. boue avant c. droit (chromées)	
11	10	Ecrou de ø 7x100.....	(Cond.)	20485	<b>S.E.</b>	Ensemble tringles g. boue avant c. gauche (chrom.)	
80	4	Rivet de fix. marque SP93.....	(Cond.)	20486	1	Pont de g. boue avant (chromé).....	
190	2	Rondelle éventail ø 4.....	(Cond.)	20487	<b>S.E.</b>	Jeu complet de tringl. et pont g. boue av. (chromé)	
672	1	Joint de bouchon de réservoir.....		20488	12	Boulon tête cruciforme ø 6x100x13.....	(Cond.)
673	1	Ressort de bouchon de réservoir.....		20490	1	Passé durite essence (caoutchouc).....	
679	2	Boulon 6x100x15.....		20496	1	Enjoliveur de réservoir c. droit.....	
797	4	Rondelle « BOCFOR » ø 6.....	(Cond.)	20497	1	Enjoliveur de réservoir c. gauche.....	
1087	1	Ecrou ø 4x75.....	(Cond.)	20498	<b>S.E.</b>	Jeu de gripp-genoux D + G) caoutchouc.....	
1113	10	Rondelle « NOMEL » ø 7.....	(Cond.)	20499	<b>S.E.</b>	Jeu de bandes anti-choc enjoliveur réservoir (D + G) caoutchouc.....	
1172	4	Rondelle « NOMEL » ø 6.....	(Cond.)	20500	1	Cloison nylon de protection (intérieur élément AR)	
1176	2	Ecrou « NYLSTOP » ø 6x100.....	(Cond.)	20502	1	Marque « SP93 » sur élément AR « DURALINOX »	
14077	1	Rondelle plate ø 4.....	(Cond.)	20507	<b>S.E.</b>	Jeu de décors pour boîte à outils.....	
14554	2	Ecrou moleté fix. carters ø 6x100.....	(Cond.)	20509	<b>S.E.</b>	Fixation cpte pour selle 20508.....	
15306	1	Boulon de béquille avec écrou.....	(Cond.)	20512	1	Axe supérieur d'amortisseur ø 8x100x47.....	
15307	1	Entretoise du boulon de béquille.....	(Cond.)	20539	2	Boulon ø 6x100x36 tête 6 pans 8 ep = 2 fix. couvercle B.O.....	(Cond.)
15870	2	Silentbloc de bras oscillant.....		20540	2	Boulon ø 6x100x12 tête 6 pans 10 ép. = 2 fix. g. boue AR sur cadre.....	(Cond.)
15877	1	Ressort de béquille.....		20541	2	Tampon caoutchouc - fix. réservoir essence.....	
15990	4	Silentbloc avec entretoise d'amortisseur susp. AR		20544	1	Plaquette tôle fix. Bobine au cadre.....	
16555	1	Ecrou « NYLSTOP » ø 10x100.....	(Cond.)	20546	2	Vis de fix. monogramme sur réservoir ø 3x60 L. = 21.....	(Cond.)
16720	2	Amortisseur complet de susp. AR.....		20547	2	Vis fix. av. enjoliveur réservoir ø 3x60 L = 10 (C.)	
16947	8	Rondelle d'axe amortis. susp. AR ø 8,5x24x1,5 (C.)		20548	2	Vis fix. ar. enjoliveur réservoir ø 3x60 L = 16 (C.)	
17023	2	Axe inf. d'amortisseur avec écrou ø 8x100x39 (C.)		20550	2	Boulon tête cruciforme fix. cache commande plastiq. ø 4x70x12.....	(Cond.)
17024	2	Entretoise inf. de susp. AR ø 8x16x5.....		20551	1	Boulon fix. sup. cloison nylon g. boue AR ø 4x75x13.....	(Cond.)
17271	2	Monogramme de réservoir « Motobécane » (Cond.)		20640	1	Cadre.....	
17272	2	Monogramme de réservoir « Motoconfort » (Cond.)		20643	1	Elément AR avec bavette tôle (formant g. boue AR)	
17424	4	Vis moletée fix. carters ø 5x90.....	(Cond.)	20644	1	Carter de chaîne c. droit.....	
17426	7	Rondelle plastique des vis de carters.....	(Cond.)	20645	1	Carter de chaîne c. gauche.....	
17427	1	Bouchon de réservoir (octogonal).....		20646	1	Réservoir essence.....	
17780	2	Vis de réglage roue AR (avec écrou).....	(Cond.)	20647	1	Couvercle de B.O. c. droit (nylon émaillé).....	
17820	1	Entretoise des silentblocs.....		20648	1	Couvercle de B.O. c. gauche (nylon émaillé).....	
18425	2	Boulon fix. réservoir ø 7x100x70.....		20650	1	Bras AR oscillant.....	
19223	1	Décalque auto-collant « Motobécane » tube direction		20651	1	Carter de protection poulie.....	<b>NOTA</b>
19243	1	Décalque auto-collant « Motoconfort » tube direction		20652	1	Béquille.....	
19687	1	Vis auto-taraudeuse ø 4x12 fix. sup. cloison nylon g-b AR.....	(Cond.)	20653	1	Selle Sport avec fixation.....	
19784	3	Vis 6 pans ø 5x90x9 fix. carter dimoby (Cond.)		20655	<b>S.E.</b>	Jeu de joncs carter de chaîne (plastique noir).....	
19798	1	Anti-vol avec clefs.....		20658	1	Cache commandes (Nylon émaillé).....	
20031	2	Bouton de boîte à outils.....					
20059	1	Barillet commande frein avant ø 6x100.....	(Cond.)				
20106	1	Pompe à air L. = 250 <sup>ml</sup> .....					
20120	1	Axe articulation du bras.....					
20441	1	Ecrou auto freiné « TWIX » ø 7x100.....	(Cond.)				

**NOTA.** - Le carter de protection poulie N° 20651 (émail noir) sera par la suite émaillé gris alu, il sera donc commun au type AV ou AU 49 et portera la référence 19851.



SOCIÉTÉ ANONYME AU CAPITAL DE 39.462.050 Frs  
R.C. SEINE 54 B 7011 — C. C. P. PARIS 1597-97



SOCIÉTÉ ANONYME AU CAPITAL DE 7.308.500 Frs  
R.C. SEINE 54 B 7009 — C. C. P. PARIS 1597-98

Siège Social : **16, Rue Lesault** - 93 - PANTIN  
**Tél. : 845-27-94 - 845-27-67**

Adresser la correspondance Boîte Postale N° 202 PANTIN

MAGASIN PIÈCES DÉTACHÉES

**13, Rue Beaurepaire** — 93 - PANTIN

ATELIER DE RÉPARATIONS ET GARANTIE :

**35, Rue Baudin** — 93 - LE PRÉ-SI-GERVAIS

L'atelier de réparations, 35, rue Baudin, 93 - Le Pré-Saint-Gervais, est ouvert tous les jours, sauf le Samedi, de 8 h. à 11 h. 30 et de 13 h. 30 à 17 h. Le Vendredi fermeture à 15 heures.

Le service Pièces Détachées, 13, rue Beaurepaire à 93 - Pantin est ouvert tous les jours, sauf le Samedi, de 8 h. à 11 h. 30 et de 13 h. 30 à 17 h. Le Vendredi fermeture à 15 heures.