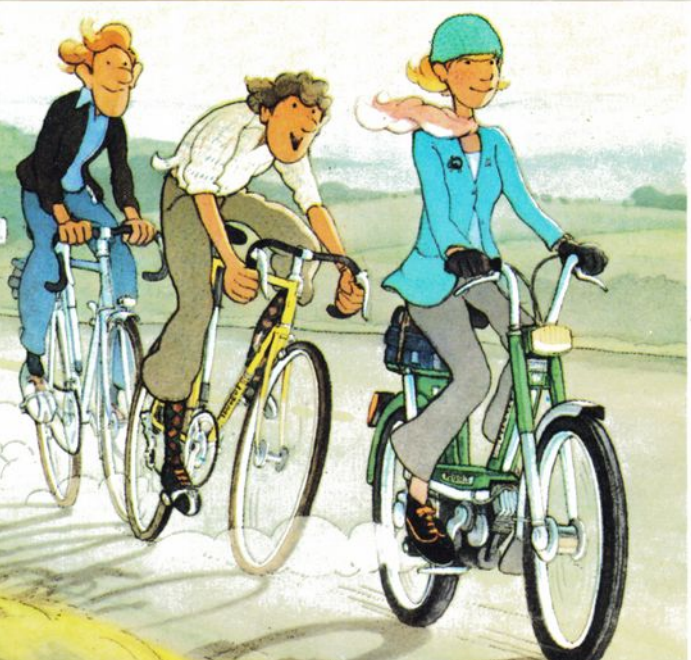


LES VELOS ET LES CYCLOS

CYCLES PEUGEOT 1980



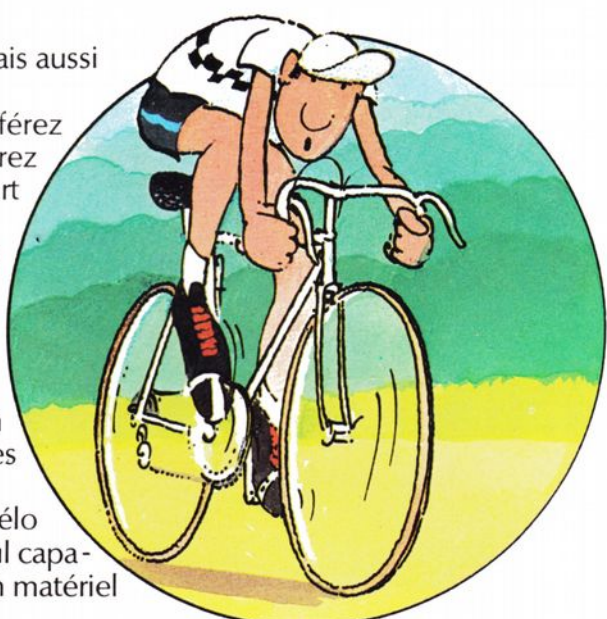
Un vélo se choisit en fonction de ses qualités propres mais aussi de l'usage auquel on le destine.

Si vous espérez battre vos propres records ou si vous préférez vous échapper loin des villes avec quelques amis, vous porterez votre choix sur un vélo de course ultra-léger ou un vélo de sport sûr et confortable.

Si vous souhaitez faire fi des encombrements ou vous balader en famille, l'esprit tranquille, un vélo classique comblera vos desirs. Si enfin c'est à votre enfant que vous le destinez, une bicyclette adaptée à ses rêves et surtout à sa morphologie sera toute désignée.

Quant aux conseils qui vous permettront de choisir l'un de nos 600 modèles, c'est nous, les 2.700 concessionnaires des cycles Peugeot qui vous les donnerons.

Nous sommes en effet convaincus chez Peugeot que le vélo reste une affaire de spécialiste. C'est pourquoi Peugeot est seul capable de vous offrir l'assurance du meilleur conseil et bien sûr un matériel de qualité inégalée.



PY 10 S

PX 8 M

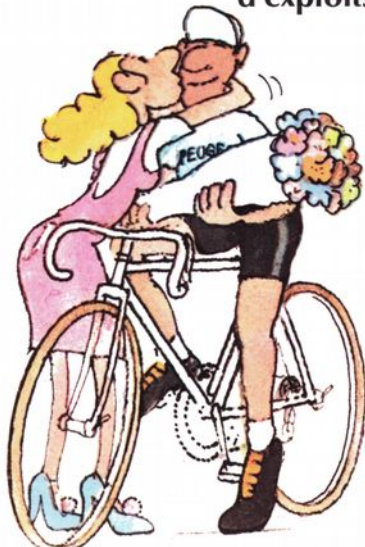


PY 10 S. Pour les amateurs d'exploits.

Cadre Reynolds 5/10°. Hauteurs 52, 54, 55, 56, 57, 58, 59, 60, 62, 64. Raccords Nervex. Haubans AR biconiques. Chromage fonctionnel des bases et haubans AR. Supports de manettes de dérailleurs brasés. Guide-câbles de dérailleurs sous boîte de pédalier. Guides-gaine de frein AR brasés. Écrous de porte-bidon brasés. Repas de chaîne. Fourche Reynolds chromée, épaules basses. Jantes dural 700 C Super Champion à boyaux. Moyeux Spidel 700 petits flasques à blocage rapide. Roue libre 6 vitesses Spidel 700: 13 x 14 x 15 x 17 x 19 x 21. Pédalier Spidel 106, double plateau 42 x 52. Dérailleurs Spidel SLJA 522 à l'AV et SLJ 5500 CP à l'AR. Manettes Spidel SLJ. Chaîne Sédisport. Direction Spidel. Cintre dural Atax, potence dural forgée Atax anodisée à expandeur noyé. Freins Spidel LS2 à tirage latéral, poignées Spidel course perforées avec repose-main caoutchouc. Selle Idéale 2002, tige de selle dural Spidel anodisée à chariot incorporé. Pédales Spidel 700, Pompe intégrale Pourtrait-Morin type Z.

PX 8 M. La randonnée, l'esprit tranquille.

Cadre à raccords. Hauteurs 54, 57, 60. Jambages de fourche chromés à mi-hauteur. Roues de 700 C. Moyeux grands flasques à blocage rapide. Guidon type course, potence à expandeur noyé. Direction indérégable Peugeot. Freins Mafac à tirage central. Pédalier dural à emmanchement carré, double plateau 40 x 50. Pédales chromées avec cale-pieds et courroies. Roue libre 14 x 17 x 19 x 21 x 24. Dérailleurs Simplex. Selle type sport. Porte-bagages AR chromé. Garde-boue inox. Éclairage. Pompe, sonnette.



PF 65

VX 45 M



PF 65. Celui que les sportives attendaient.

Cadre type sport, trois tubes Vitus 172. Hauteurs 50, 53, 57. Pattes AR Simplex. Guides-gaine de frein AR, supports de manettes de dérailleurs et support de génératrice brasés. Jambages de fourche chromés à mi-hauteur. Roues de 700 C. Jantes dural, moyeux dural petits flasques à blocage rapide, pneumatiques Michelin Bib TS. Roue libre 14 x 16 x 18 x 20 x 23 x 26. Pédalier dural triple plateau 30 x 38 x 48. Dérailleurs Simplex SJ 103 à l'AV et SX 410 GT SP à l'AR. Chaîne Sédisport. Direction indérégable chromée. Guidon type course, cintre dural, potence dural à expandeur noyé. Freins Mafac à tirage central, poignées à double levier. Selle Sport, tige de selle en alliage léger. Pédales alliage léger avec catadioptrés, mini cale-pieds. Éclairage par boîtier à piles. Garde-boue AV et AR Esge, porte-sac AV, sonnette, pompe semi-intégrale, trousse Mafac.

VX 45 M. Le confort et le style.

Cadre simple col de cygne. Hauteur 50. Roues de 700 C. Guidon relevé. 3 vitesses dans le moyeu, commande au guidon. Pédalier dural à emmanchement carré. Freins à tirage latéral. Pare-chaîne intégral. Selle grand confort. Protecteur de jupe en plastique transparent. Porte-bagages AR chromé avec sandow serre-paquet. Garde-boue inox. Béquille. Éclairage.

C 46 CX. Petits champions deviendront grands!

Cadre course. Hauteur 46, entrejambe de 650 à 750 mm. Roues de 550. Guidon type course. 10 vitesses. Freins à tirage latéral, poignées type course.

F 46 DL. Un classique pour les jeunes filles.

Cadre berceau. Hauteur 46, entrejambe de 640 à 750 mm. Roues de 550. Guidon demi-relevé. 3 vitesses. Freins à tirage latéral. Porte-bagages AR chromé. Garde-boue inox. Éclairage.

C 46 CX

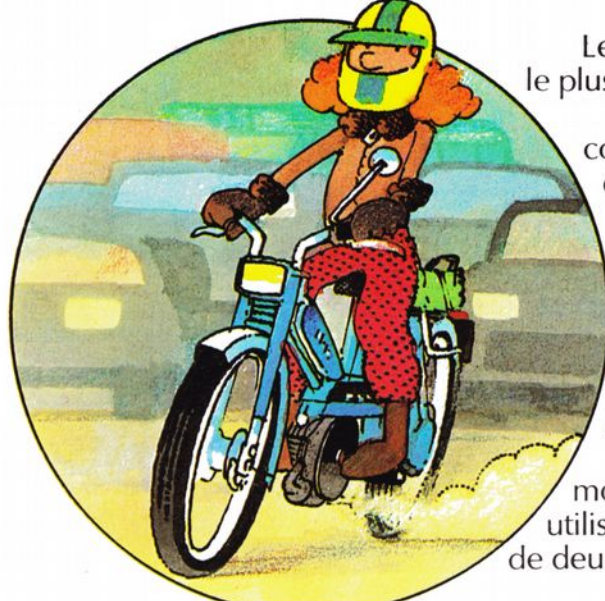
F 46 DL



S.A. Cycles Peugeot régie par les articles 118 à 150 de la loi sur les Sociétés Commerciales au capital de 33 333 300 F. Nous nous réservons d'apporter à nos modèles, à tous moments et sans préavis toutes modifications que nous jugerons opportunes. Création 1958. ÉDITION LA PUB. PÔTE FRANÇAISE - IMPRIMERIE EN FRANCE

CACHET DU CONCESSIONNAIRE
S.A.R.L. MOTO ACCESSOIRES
M. TOUCHARD
CYCLES PEUGEOT
29, rue de Stalingrad - ERMONT
Tél. : 959.10.12 R.C. 77 0 113
R.M. 3172 78 95

 **CYCLES
PEUGEOT**
BEAULIEU 25700 VALENTIGNEY
RC MONTBÉLIARD B 875-550-451



Le cyclo reste à bien des égards le moyen le plus économique, le plus rapide et aussi le plus agréable de circuler.

Chez Peugeot, il existe une gamme unique de cyclos pour combler les désirs de toutes et de tous, et satisfaire les budgets de chacun.

Pour aller au bureau ou au lycée sans se soucier des encombrements, il y a des cyclomoteurs légers, maniables qui sont dans le ton de la mode d'aujourd'hui. Les cyclos passe-partout.

Pour s'échapper dans les chemins creux sans redouter aucun obstacle, tout en faisant tourner son moteur à plein gaz, il y a des tous terrains qui sont de vraies petites motos.

Grâce à sa longue expérience, Peugeot a conçu ces modèles avec le souci d'offrir une sécurité maximum à tous les utilisateurs. C'est cela aussi la vocation du 1^{er} fabricant français de deux roues. La vocation Peugeot.

102 MSL

102 SP



102 MSL.
Le cyclo léger,
et pas gourmand.

Vitesse limitée à 45 km/h. Moteur 1,5 cv à 5000 tr/mn. Aptitude en côte 10-12%. Roues de 16 pouces. Fourche AV télescopique. Suspension AR. Contenance du réservoir: 3,2 l. Consommation aux 100 km: 2,1 l. Freins AV et AR à tambour Ø 70 mm. Garde-boue AV inox. Avertisseur électrique. Poids à vide sans essence: 35 kg.

102 SP.
L'ami sûr
dans l'air du temps.

Vitesse limitée à 45 km/h. Moteur 1,9 cv à 5000 tr/mn. Aptitude en côte 12-14%. Roues de 17 pouces. Fourche AV télescopique "sport". Suspension AR. Contenance du réservoir: 3,2 l. Consommation aux 100 km: 2,2 l. Freins AV à tambour Ø 80 mm, AR à tambour Ø 70 mm. Garde-boue AV et AR inox. Pare-chocs AR. Avertisseur électrique. Poids à vide sans essence: 40 kg.

103 SVL

103 SPR



103 SVL.
Un grand classique
robuste
et nerveux.

Vitesse limitée à 45 km/h. Moteur à clapet 2 cv à 5000 tr/mn. Changement de vitesse automatique. Aptitude en côte 16-18%. Roues de 17 pouces. Fourche AV télescopique à flexibilité variable. Suspension AR. Contenance du réservoir: 3,7 l. Robinet de réservoir à réserve. Consommation aux 100 km: 2,3 l. Freins AV et AR à tambour Ø 80 mm. Garde-boue AV inox. Pare-chocs AR. Avertisseur électrique. Compteur. Antivol de casque. Poids à vide sans essence: 45 kg.

103 SPR.
Le cyclo
qui passe partout.

Vitesse limitée à 45 km/h. Moteur à clapet 2 cv à 5000 tr/mn. Changement de vitesse automatique. Aptitude en côte 16-18%. Roues de 17 pouces à bâtons. Fourche AV télescopique "sport". Suspension AR. Contenance du réservoir: 3,7 l. Robinet de réservoir à réserve. Consommation aux 100 km: 2,3 l. Freins AV et AR à tambour Ø 80 mm. Feu stop. Garde-boue AV et AR inox. Avertisseur électrique. Compteur. Antivol. Antivol de casque. Poids à vide sans essence: 49 kg.



105 VCR

GL 10 LC



105 VCR. De l'inédit
dans la ligne,
de l'originalité
dans les détails.

Vitesse limitée à 45 km/h. Moteur à clapet 2,2 cv à 5000 tr/mn. Changement de vitesse automatique. Aptitude en côte 16-18%. Roues de 17 pouces à bâtons. Fourche AV télescopique à flexibilité variable. Suspension AR. Contenance du réservoir: 3,5 l. Jauge apparente. Robinet de réservoir à réserve. Consommation aux 100 km: 2,3 l. Freins AV et AR à tambour Ø 80 mm. Garde-boue AV et AR inox. Pare-chocs AR. Clignotants et feu stop. Avertisseur électrique. Compteur. Antivol. Antivol de casque. Poids à vide sans essence: 50 kg.

GL 10 LC.
Le petit roi du macadam.

Vitesse limitée à 45 km/h. Moteur à clapet 2,3 cv à 5250 tr/mn. Changement de vitesse automatique. Aptitude en côte 16-18%. Roues de 10 pouces. Fourche AV télescopique à flexibilité variable. Suspension AR. Selle biposition. Contenance du réservoir: 3,7 l. Robinet de réservoir à réserve. Consommation aux 100 km: 2,3 l. Freins AV et AR à tambour Ø 80 mm. Garde-boue AV et AR inox. Clignotants et feu stop. Avertisseur électrique. Compteur. Antivol. Antivol de casque. Poids à vide sans essence: 46 kg.

TSM. Petite cylindrée
pour grandes
performances.

Vitesse limitée à 45 km/h. Moteur à clapet 2,2 cv à 5000 tr/mn. Changement de vitesse automatique. Aptitude en côte 16-18%. Roues de 17 pouces. Fourche AV télescopique "sport". Suspension AR. Selle biposition. Contenance du réservoir: 9 l. Robinet de réservoir à réserve. Consommation aux 100 km: 2,3 l. Freins AV et AR à tambour Ø 80 mm. Garde-boue AV et AR inox. Clignotants et feu stop. Avertisseur électrique. Compteur. Antivol. Antivol de casque. Poids à vide sans essence: 57 kg.

TSE. Pour sortir
des sentiers battus.

Vitesse limitée à 45 km/h. Moteur à clapet 2,3 cv à 5250 tr/mn. Changement de vitesse automatique. Aptitude en côte 16-18%. Roue AV de 19 pouces et AR de 17 pouces. Fourche AV télescopique "sport". Suspension AR. Selle biposition. Contenance du réservoir: 5,5 l. Robinet de réservoir à réserve. Consommation aux 100 km: 2,3 l. Freins AV et AR à tambour Ø 80 mm. Feu stop. Garde-boue AV et AR polypropylène incassable. Avertisseur électrique. Poids à vide sans essence: 53 kg.

TSM

TSE

